



Centrifugalventilator med lukket ventilatorvinge, der anvendes til punktudsugning fra luftforurenende eller spångivende arbejdsprocesser. Transporteret luft må ikke indeholde klæbende eller klistrende dampe eller støv.

Arbejdsområde:

Max tryk: 3.100Pa

Max luftmængde: 10.500m³/h

Max støvmængde: 5g/m³, ikke klæbende

Max partikelstr.: 5x5x5mm, ikke klæbende.

Temperatur: Udsuget luft (transportluft i ventilator) = max. 60°C

Rumtemperatur = max. 40°C

Ventilator varenr.	Opnået virkningsgrad	Måleopstilling	Type virkningsgrad	Virkningsgrad klassificering	VSD	Produktionsår	Producent side	Modelnr./type	Motorindgangseffekt, volumenstrøm og vakuum v/optimal virkningsgrad			Omdr./min.	Trykforhold	Skrotning side	Mijø side	Opstilling måling side
									kW	m ³ /h	Pa (Ps)					
03 384 000	61,5	D	Total	■	NO	CE-mærke	0.B4	VE 2200-C2	2,56	3257	1705	2853	1,02	0.B4	0.B4	0.B4
03 386 000	59,9	D	Total	■	NO	CE-mærke	0.B4	VE 3000-C2	2,99	3596	1760	2929	1,02	0.B4	0.B4	0.B4
03 388 000	55,7	D	Total	■	NO	CE-mærke	0.B4	VE 4000-C2	4,23	4668	1780	2929	1,02	0.B4	0.B4	0.B4
03 390 000	58,0	D	Total	■	NO	CE-mærke	0.B4	VE 5500-C2	6,07	4741	2620	2936	1,03	0.B4	0.B4	0.B4
03 392 000	57,0	D	Total	■	NO	CE-mærke	0.B4	VE 7500-C2	5,95	4383	2735	2951	1,03	0.B4	0.B4	0.B4
03 384 500	45,4	D	Total	■	NO	CE-mærke	0.B4	VE 2200-C4	0,39	1720	370	1457	1,00	0.B4	0.B4	0.B4
03 386 500	50,4	D	Total	■	NO	CE-mærke	0.B4	VE 3000-C4	0,43	1905	400	1455	1,00	0.B4	0.B4	0.B4
03 388 500	45,0	D	Total	■	NO	CE-mærke	0.B4	VE 4000-C4	0,57	1913	470	1432	1,00	0.B4	0.B4	0.B4
03 390 500	49,8	D	Total	■	NO	CE-mærke	0.B4	VE 5500-C4	0,78	2622	525	1419	1,00	0.B4	0.B4	0.B4
03 392 500	57,0	D	Total	■	NO	CE-mærke	0.B4	VE 7500-C4	0,95	2710	705	1455	1,01	0.B4	0.B4	0.B4

■ Ikke godkendt i henhold til EU327/2011 ERP 2015
Må indsættes på renluftside af Gram-filteranlæg som transportventilator jf. EU 327/2011 og EN 13349/2010

Konstruktion:

Radialventilator med lukket ventilatorvinge monteret i opsvejst stål kabinet og med direkte koblet motor.

Model: C (Transport of dust)

Vinge: Løbehjul type P-G, lukket vinge med bagudrettede lige, selvrensende skovlblade
Statisk/dynamisk afbalanceret jf. ISO 14694 (BV3 G 6,3)

Hus: Opsvejst i 2mm stålplade

Ventilatorhuset kan monteres med varierende udløbspositioner (RD0, RD90, RD180, RD270)

Standard lakering:

Pulverlak for indendørs montage (RAL 5007), for udendørs placering anbefales tillige galvanisering

Motor: IE3, B5 flangemotor uden bimetalføler

3x400V 50Hz (3-fasede motorer kan frekvensreguleres)

**Ventilator type VE-C kan også leveres galvaniseret og i gnistfri udførelse (kobberring i indløb)
For ATEX-ventilatorer - se gruppe 10**

Konstrueret og testet i henhold til:

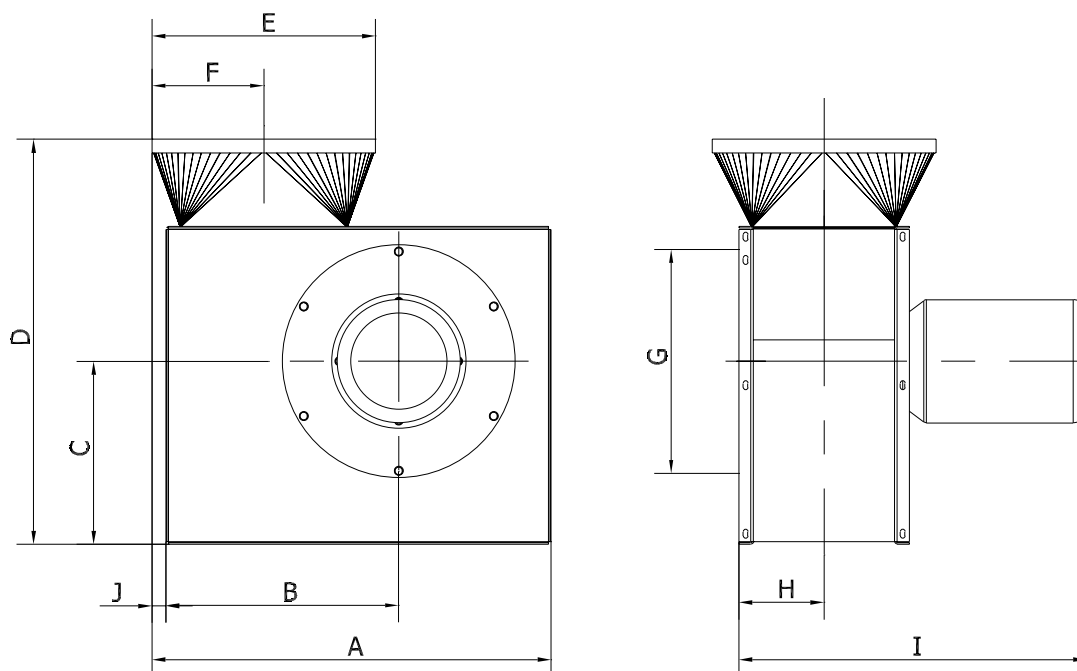
- Maskindirektivet 2006/42/EF
- EMC-direktivet 2014/30/EU
- Direktiv 2014/35/EU om lavspænding
- Harmoniserede standarder: EN 12100, EN 60204-1, EN ISO 13857, ISO 12499
- Øvrige standarder: ISO 3746, ISO 5801
- Samt: EU forordning nr. 327/2011 (ERP 2013 og 2015)



Type	Varenr.	Volt [V]	[Omdr./min.]	[kW]	Mærkestrøm (Amp)	Startstrøm [I_L/I_N]	Vægt [kg]
VE 2200-C2	03 384 000	3x400	2-polet	2,20	■	■	57,0
VE 3000-C2	03 386 000	3x400	2-polet	3,00	■	■	67,0
VE 4000-C2	03 388 000	3x400	2-polet	4,00	■	■	88,0
VE 5500-C2	03 390 000	3x400	2-polet	5,50	■	■	110,0
VE 7500-C2	03 392 000	3x400	2-polet	7,50	■	■	130,0
VE 2200-C4	03 384 500	3x400	4-polet	0,55	■	■	47,0
VE 3000-C4	03 386 500	3x400	4-polet	0,55	■	■	50,0
VE 4000-C4	03 388 500	3x400	4-polet	0,55	■	■	60,0
VE 5500-C4	03 390 500	3x400	4-polet	0,75	■	■	66,0
VE 7500-C4	03 392 500	3x400	4-polet	1,10	■	■	84,0

■ Se afsnittet "Generelle informationer" vedr. elektromotorer

Motordata $\geq 0,75$ kW, 3x400V, jf. IE3-motorer.

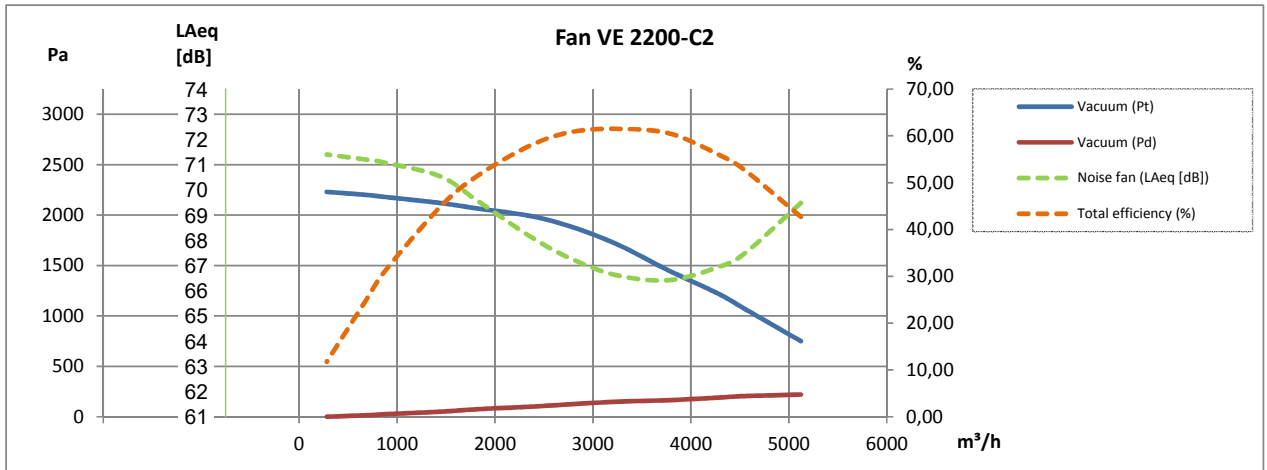


Type	Varenr.	A	B	C	D	E	F	G	H	I	J
VE 2200-C2	03 384 000	767	465	363	780	ø315	194	315	144	543	0
VE 3000-C2	03 386 000	767	465	363	780	ø315	194	315	156	647	0
VE 4000-C2	03 388 000	859	519	408	903	ø400	216	400	159	616	0
VE 5500-C2	03 390 000	891	519	408	903	ø500	250	500	172	702	32
VE 7500-C2	03 392 000	891	519	408	903	ø500	250	500	191	777	31
VE 2200-C4	03 384 500	767	465	363	780	ø315	194	315	144	490	0
VE 3000-C4	03 386 500	767	465	363	780	ø315	194	315	156	513	0
VE 4000-C4	03 388 500	859	519	408	903	ø400	216	400	159	518	0
VE 5500-C4	03 390 500	891	519	408	903	ø500	250	500	172	557	32
VE 7500-C4	03 392 500	891	519	408	903	ø500	250	500	191	636	31

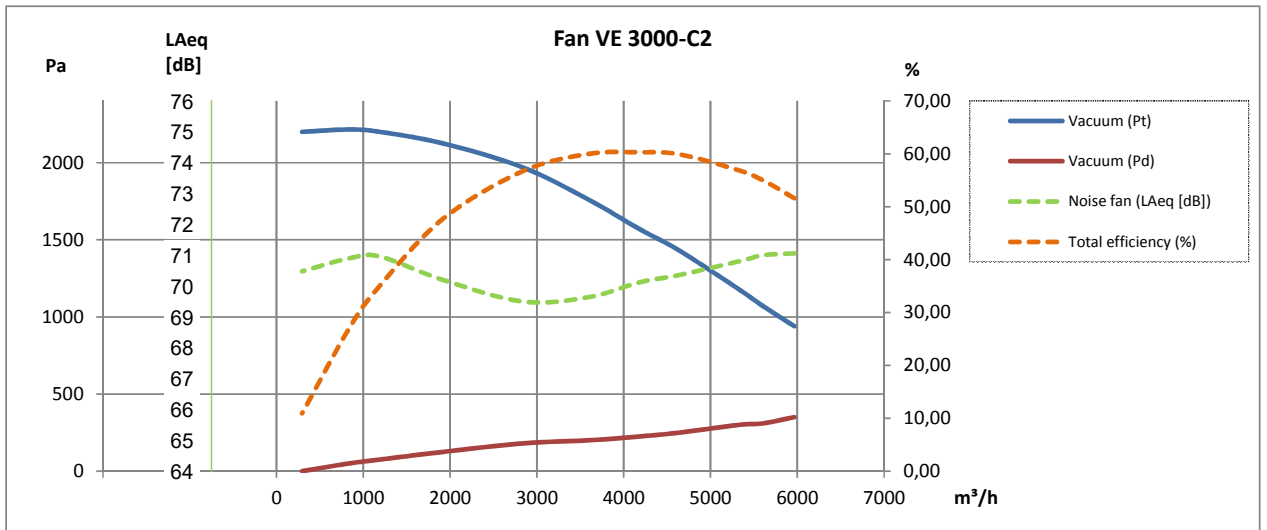
Bemærk: Mål på studse er nippelmål

Rev. 05.23 Ret til ændringer forbeholdes

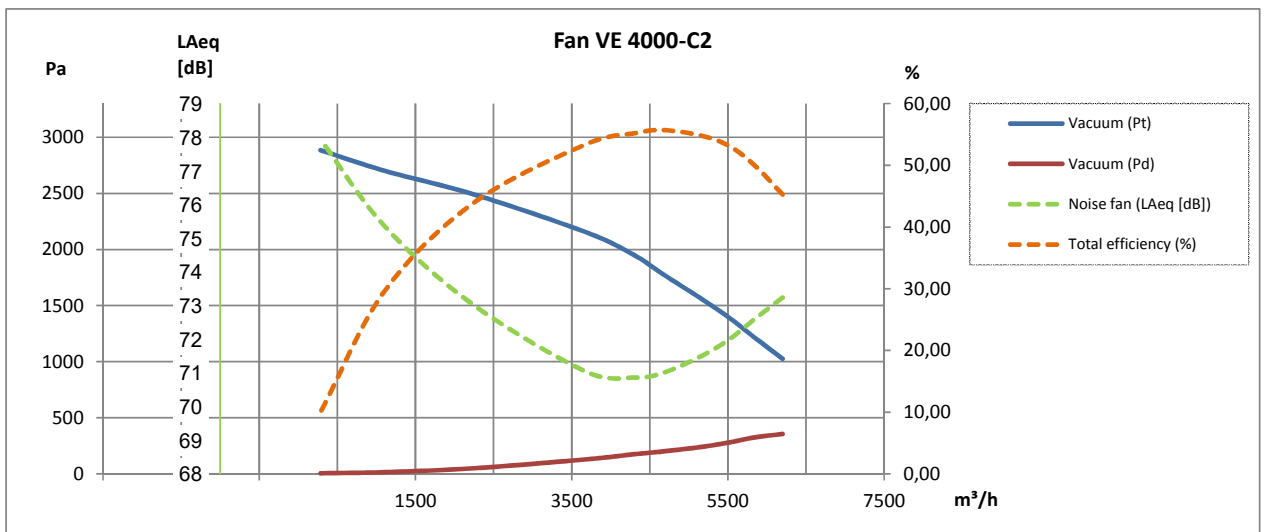
2-polet:



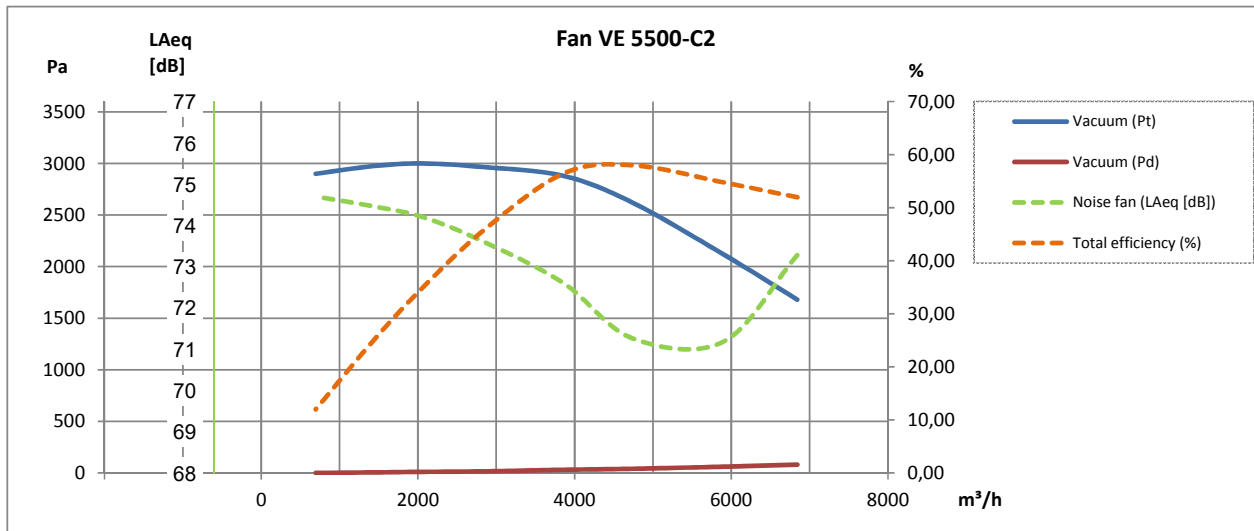
2-polet:



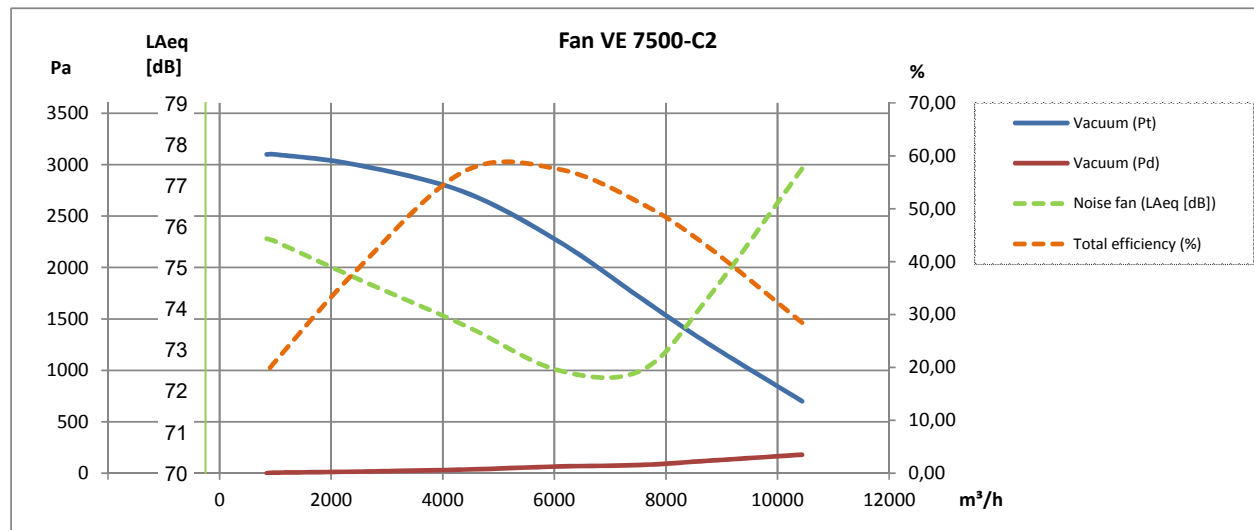
2-polet:



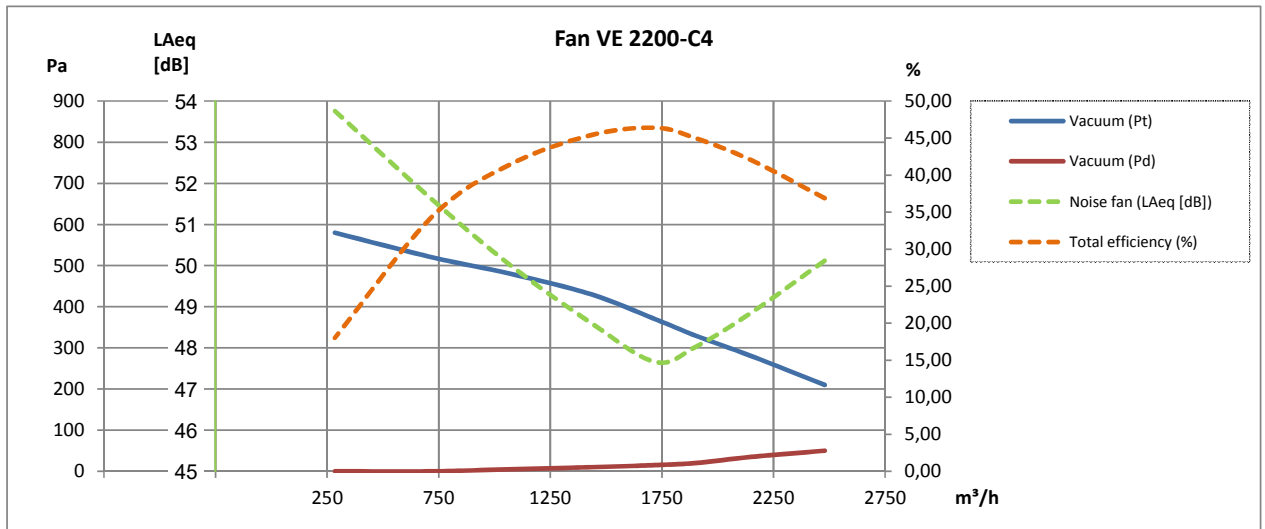
2-polet:



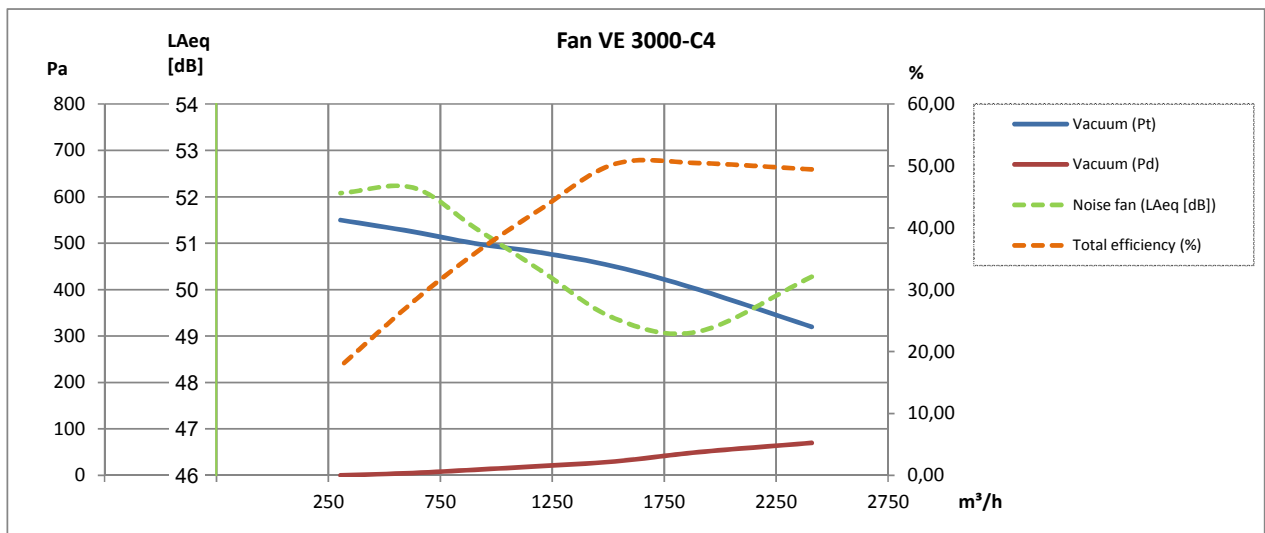
2-polet:



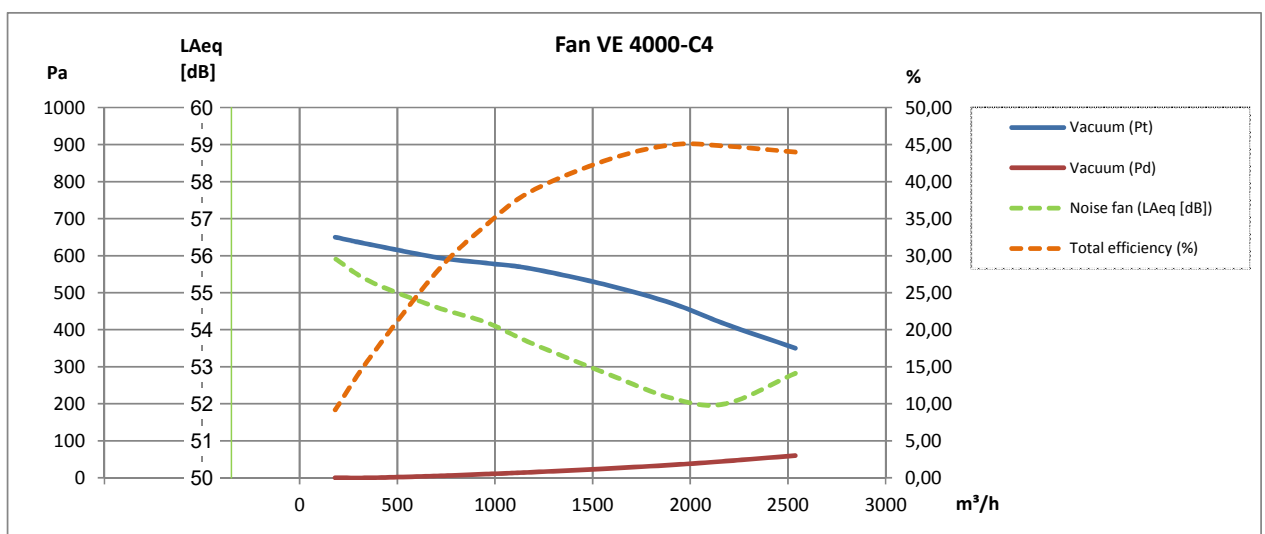
4-polet:



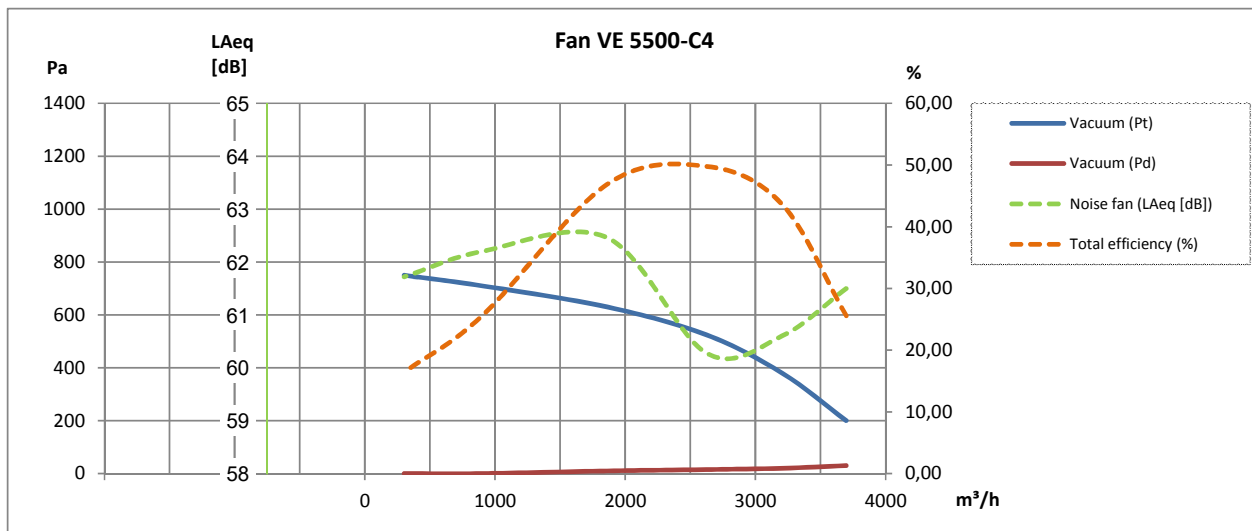
4-polet:



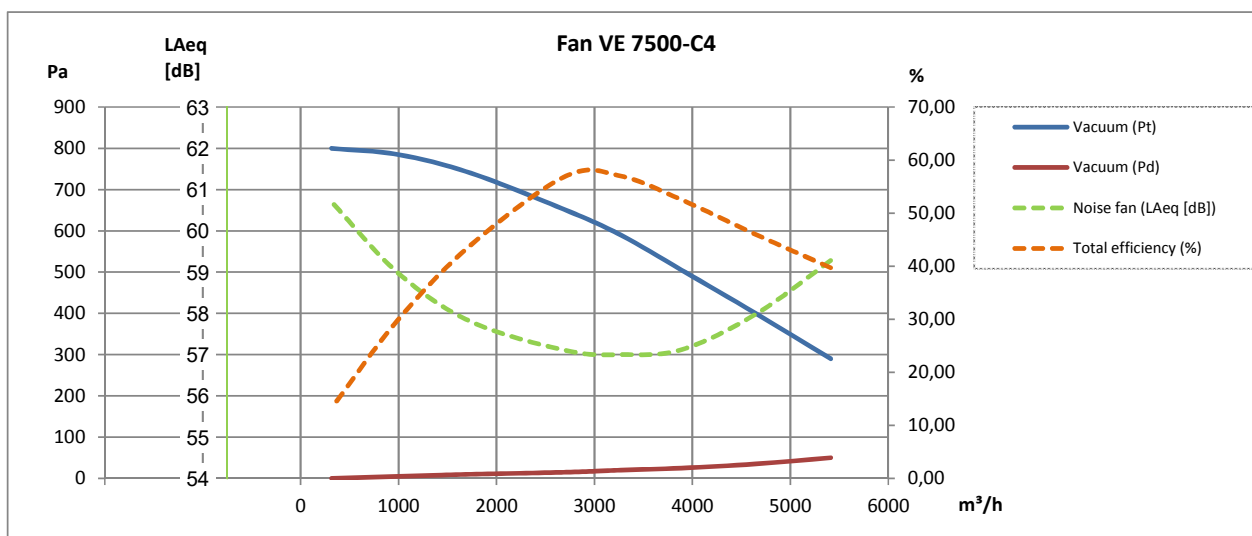
4-polet:



4-polet:



4-polet:



Beskrivelse	Varenr.
Tillæg for 60Hz drift (ekskl. evt. specialmotor)	09 185 010

Alle udgaver af ventilator type VE-C kan også leveres i en galvaniseret udgave med gnistsikring i kobber (Cu) på indløbsdyse!



Lyddæmpningskabinet type VB*:

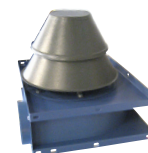
Type (Position RD0)	Varenr.
VE 2200	03 396 000
VE 3000	03 397 000
VE 4000	03 398 000
VE 5500, VE 7500	03 399 000
Tillæg for lyddæmpningskabinet type VB med sideafkast, ventilatorposition RD0	03 550 000

* Kun for ren lufttransport



Vejrbeskyttet inddækning for luftkølingsindtag og -afkast for elektromotor:

Type	Varenr.
VE 2000, VE 3000	03 235 800
VE 4000	03 240 800



Ventilatorvinger:

Type	Nav [mm]	Ventilatorstype**	[Hz]	Varenr.
VE 2200	ø24	C2	50	03 384 005
VE 3000	ø28	C2	50	03 386 005
VE 3900	ø28	C2	50	03 387 005
VE 4000	ø28	C2	50	03 388 005
VE 5500	ø38	C2	50	03 390 005
VE 7500	ø38	C2	50	03 392 005
VE 2200	ø19	C4	50	03 384 505
VE 3000	ø19	C4	50	03 386 505
VE 3900	ø19	C4	50	03 387 505
VE 4000	ø19	C4	50	03 388 505
VE 5500	ø19	C4	50	03 390 505
VE 7500	ø24	C4	50	03 392 505
VE 2200	ø24	C2	60	03 384 065
VE 3000	ø28	C2	60	03 386 065
VE 3900	ø28	C2	60	03 387 065
VE 4000	ø28	C2	60	03 388 065
VE 5500	ø38	C2	60	03 390 065
VE 7500	ø38	C2	60	03 392 065
VE 2200	ø24	C4	60	03 384 075
VE 3000	ø28	C4	60	03 386 075
VE 3900	ø28	C4	60	03 387 075
VE 4000	ø28	C4	60	03 388 075
VE 5500	ø38	C4	60	03 390 075
VE 7500	ø38	C4	60	03 392 075

**Closed Transport (CT)



**Desuden kan leveres:**

- Trykvagt
- Montagebeslag
- Vibrationsdæmpere
- Sikkerhedsgitter
- FLEX fleksibel forbindelse
- Eksplosionsbeskyttet konstruktion til brug i ATEX zoner
- Motorstarter Y-D
- Frekvensomformer

Foto:
Danfoss Frekvensomformer type VLT