



Zentrifugalventilator mit geschlossenem Ventilatorrad, der für Punktabsaugung von verschmutzenden oder späneerzeugenden Arbeitsprozessen angewandt wird. Transportierte Luft darf nicht klebende oder klebrige Dämpfe oder Staub enthalten.

**Arbeitsbereich:**

Max. Druck: 3.100Pa

Max. Luftmenge: 10.500m<sup>3</sup>/h

Max. Staubmenge: 5g/m<sup>3</sup>, nicht-klebrig

Max. Partikelgrößen: 5x5x5mm, nicht-klebrig

Temperatur: Abgesaugte Luft (Transportluft im Ventilator) = Max. 60°C

Raumtemperatur: Max. 40°C

Ventilator Bestell-Nr.	Erreichte Effizienz	Meß-Aufstellung	Typ Effizienz	Effizienz-Einstufung	VSD	Produktionsjahr	Produzent Seite	Modellnr./ Typ	Motoreingangsleistung, Volumenstrom und Vakuum bei optimaler Effizienz			Upm.	Druckverhältnis	Verschrotung Seite	Umwelt Seite	Aufstellung Messung Seite
									kW	m <sup>3</sup> /h	Pa (Ps)					
03 384 000	61,5	D	Total	■	NO	CE-Marke	0.B4	VE 2200-C2	2,56	3257	1705	2853	1,02	0.B4	0.B4	0.B4
03 386 000	59,9	D	Total	■	NO	CE-Marke	0.B4	VE 3000-C2	2,99	3596	1760	2929	1,02	0.B4	0.B4	0.B4
03 388 000	55,7	D	Total	■	NO	CE-Marke	0.B4	VE 4000-C2	4,23	4668	1780	2929	1,02	0.B4	0.B4	0.B4
03 390 000	58,0	D	Total	■	NO	CE-Marke	0.B4	VE 5500-C2	6,07	4741	2620	2936	1,03	0.B4	0.B4	0.B4
03 392 000	57,0	D	Total	■	NO	CE-Marke	0.B4	VE 7500-C2	5,95	4383	2735	2951	1,03	0.B4	0.B4	0.B4
03 384 500	45,4	D	Total	■	NO	CE-Marke	0.B4	VE 2200-C4	0,39	1720	370	1457	1,00	0.B4	0.B4	0.B4
03 386 500	50,4	D	Total	■	NO	CE-Marke	0.B4	VE 3000-C4	0,43	1905	400	1455	1,00	0.B4	0.B4	0.B4
03 388 500	45,0	D	Total	■	NO	CE-Marke	0.B4	VE 4000-C4	0,57	1913	470	1432	1,00	0.B4	0.B4	0.B4
03 390 500	49,8	D	Total	■	NO	CE-Marke	0.B4	VE 5500-C4	0,78	2622	525	1419	1,00	0.B4	0.B4	0.B4
03 392 500	57,0	D	Total	■	NO	CE-Marke	0.B4	VE 7500-C4	0,95	2710	705	1455	1,01	0.B4	0.B4	0.B4

■ Nicht genehmigt gemäß EU327/2011 ERP 2015.  
Darf auf der Reinluftseite einer Gram Filteranlage als Transportventilator gemäß EU327/2011 und EN 13349/2010 eingesetzt werden.

**Konstruktion:**

Radialventilator mit geschlossenem Ventilatorrad montiert in aufgeschweißtem Stahlgehäuse und mit direkt gekoppeltem Motor.

**Modell:** C (Transport of dust)

**Rad:** Laufrad Typ P-G, geschlossenes Rad mit rückwärtig geraden, selbstreinigenden Schaufeln  
Statisch/dynamisch ausgewuchtet gemäß ISO 14694 (BV3 G 6,3)

**Gehäuse:** In 2mm Stahlplatte aufgeschweißt

Ventilatorgehäuse kann mit unterschiedlich Auslaufpositionen montiert werden (RD0, RD90, RD180, RD270)

Standard Lackierung:

Pulverlack für Innenmontage (RAL 5007), für Außenmontage wird außerdem Verzinkung empfohlen

**Motor:** IE3, B5 Flanschmotor ohne Bimetallfühler

3x400V 50Hz (3-phasige Motoren können frequenzreguliert werden)

**Ventilator typ VE-C ist auch verzinkt und in funkenfreier Ausführung (Kupfering im Einlauf) erhältlich Für ATEX-Ventilatoren - sehen Sie Gruppe 10**

**Konstruiert und geprüft gemäß:**

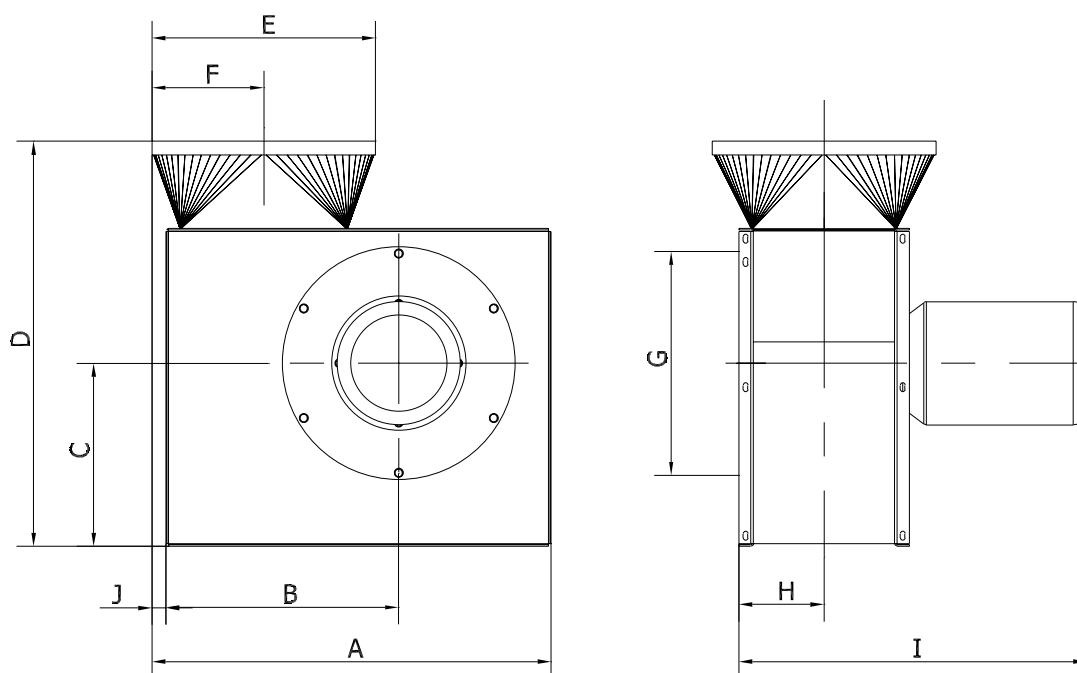
- Maschinenrichtlinie 2006/42/EG
- EMV-Richtlinie 2014/30/EU (elektromagnetische Verträglichkeit)
- Niederspannungsrichtlinie 2014/35/EU
- Harmonisierte Standards: EN 12100, EN 60204-1, EN ISO 13857, ISO 12499
- Weitere Standards: ISO 3746, ISO 5801
- Sowie: EU-Verordnung Nr. 327/2011 (ERP 2013 und 2015)



Typ	Bestell-Nr.	Volt [V]	[Upm.]	[kW]	Nennstrom (Amp)	Startstrom [ $I_L/I_N$ ]	Gewicht [kg]
VE 2200-C2	03 384 000	3x400	2-polig	2,20	■	■	57,0
VE 3000-C2	03 386 000	3x400	2-polig	3,00	■	■	67,0
VE 4000-C2	03 388 000	3x400	2-polig	4,00	■	■	88,0
VE 5500-C2	03 390 000	3x400	2-polig	5,50	■	■	110,0
VE 7500-C2	03 392 000	3x400	2-polig	7,50	■	■	130,0
VE 2200-C4	03 384 500	3x400	4-polig	0,55	■	■	47,0
VE 3000-C4	03 386 500	3x400	4-polig	0,55	■	■	50,0
VE 4000-C4	03 388 500	3x400	4-polig	0,55	■	■	60,0
VE 5500-C4	03 390 500	3x400	4-polig	0,75	■	■	66,0
VE 7500-C4	03 392 500	3x400	4-polig	1,10	■	■	84,0

■ Siehe Abschnitt "Generelle Informationen" bez. Elektromotoren

Motordaten  $\geq 0,75$  kW, 3x400V, gemäß IE3-Motoren.

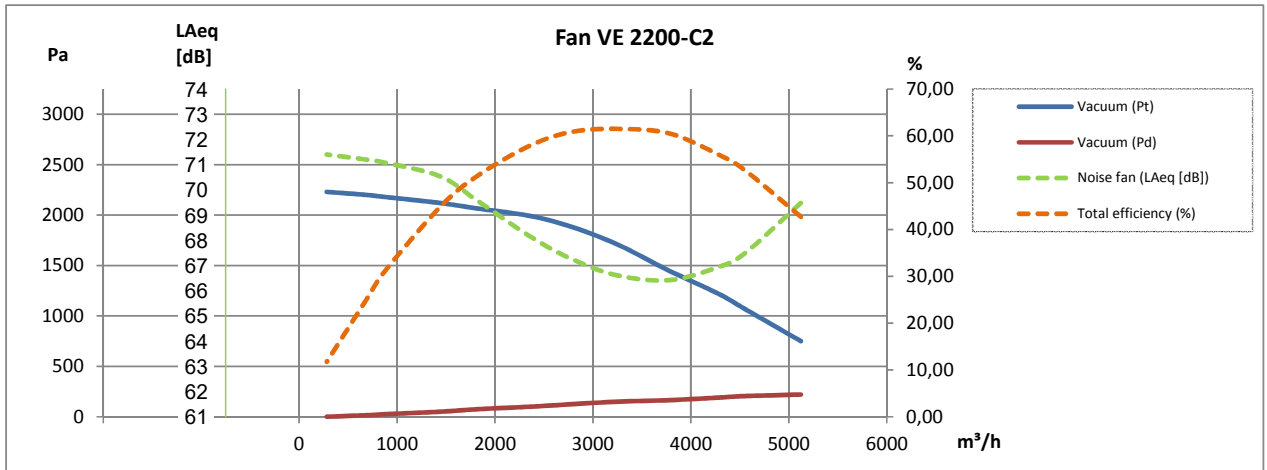


Typ	Bestell-Nr.	A	B	C	D	E	F	G	H	I	J
VE 2200-C2	03 384 000	767	465	363	780	ø315	194	315	144	543	0
VE 3000-C2	03 386 000	767	465	363	780	ø315	194	315	156	647	0
VE 4000-C2	03 388 000	859	519	408	903	ø400	216	400	159	616	0
VE 5500-C2	03 390 000	891	519	408	903	ø500	250	500	172	702	32
VE 7500-C2	03 392 000	891	519	408	903	ø500	250	500	191	777	31
VE 2200-C4	03 384 500	767	465	363	780	ø315	194	315	144	490	0
VE 3000-C4	03 386 500	767	465	363	780	ø315	194	315	156	513	0
VE 4000-C4	03 388 500	859	519	408	903	ø400	216	400	159	518	0
VE 5500-C4	03 390 500	891	519	408	903	ø500	250	500	172	557	32
VE 7500-C4	03 392 500	891	519	408	903	ø500	250	500	191	636	31

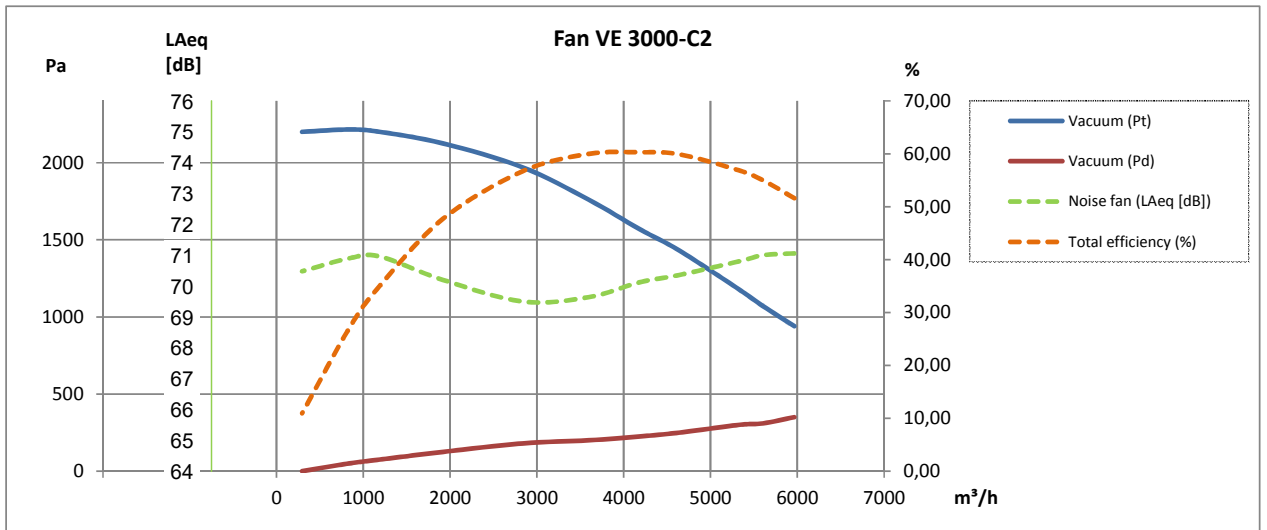
Bitte, bemerken: Stützenmaße sind Nippelmaße

Rev. 05.23  
Recht auf Änderungen bleibt vorbehalten.

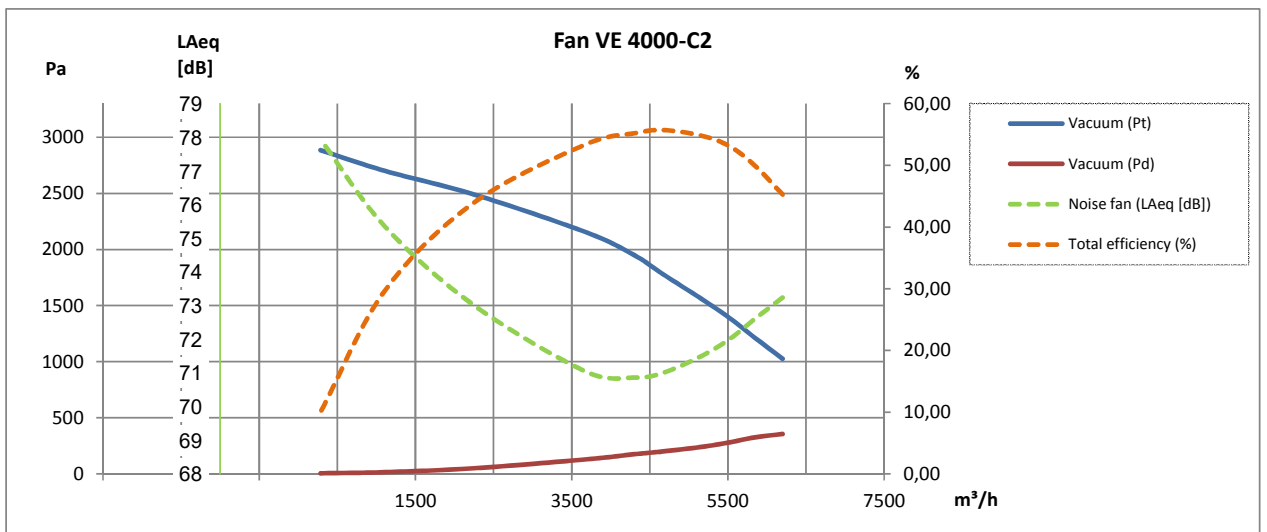
2-polig:



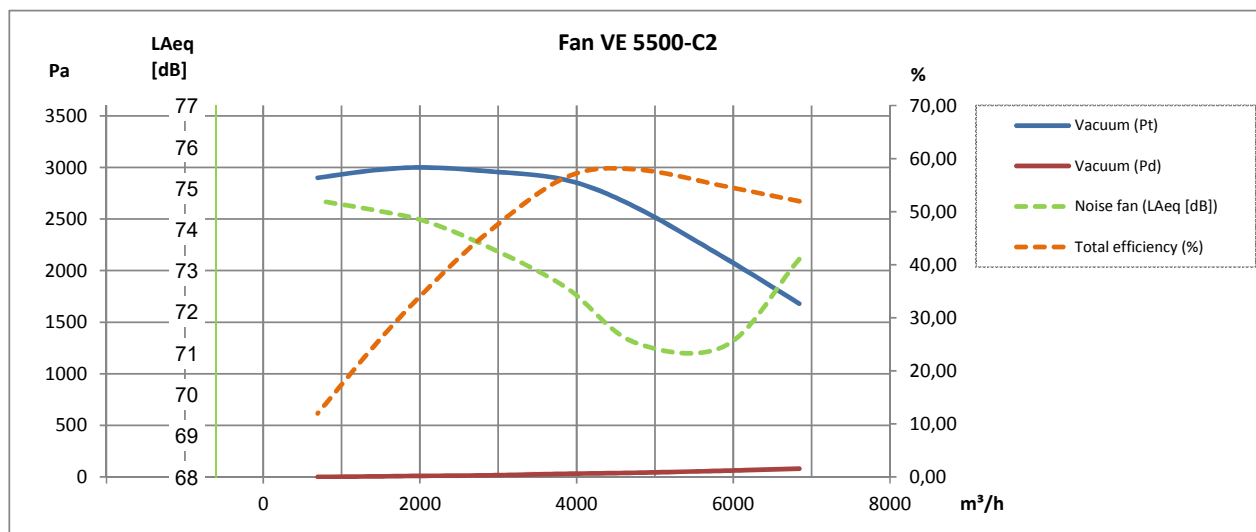
2-polig:



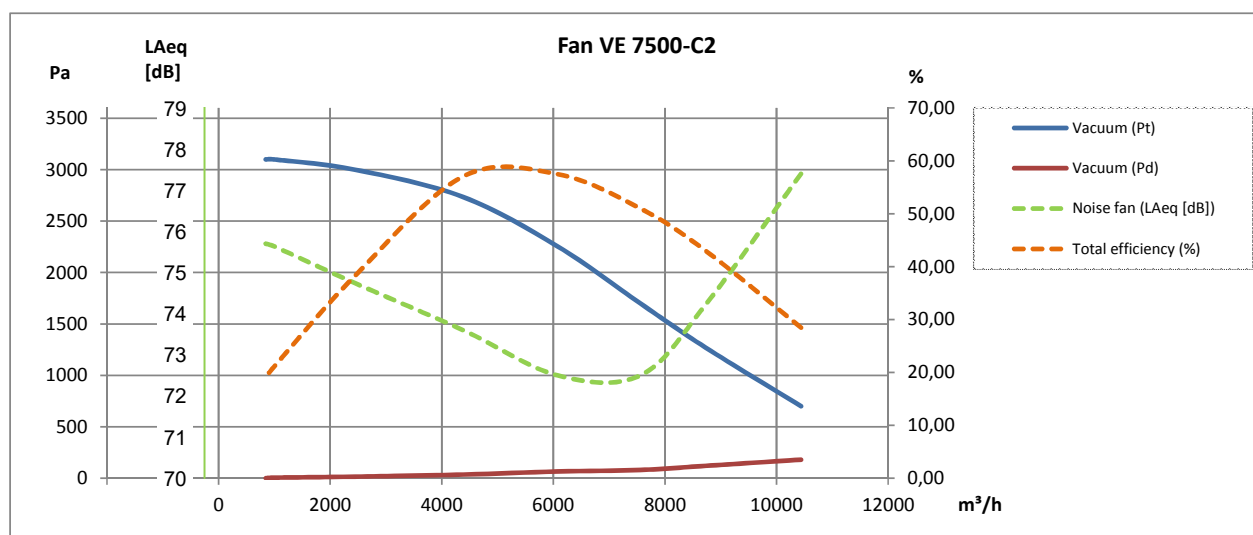
2-polig:



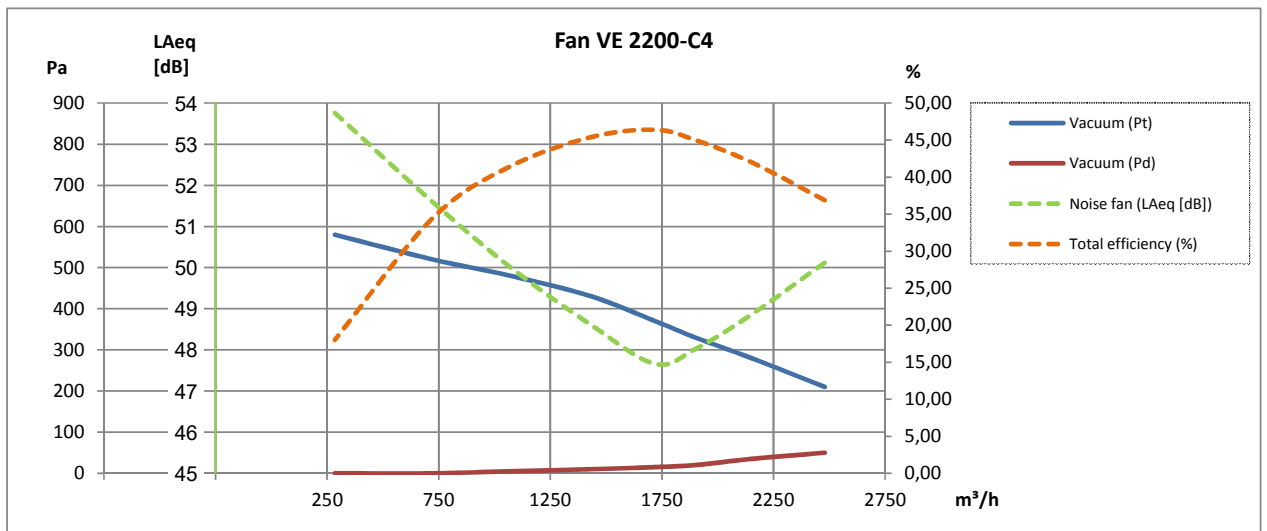
2-polig:



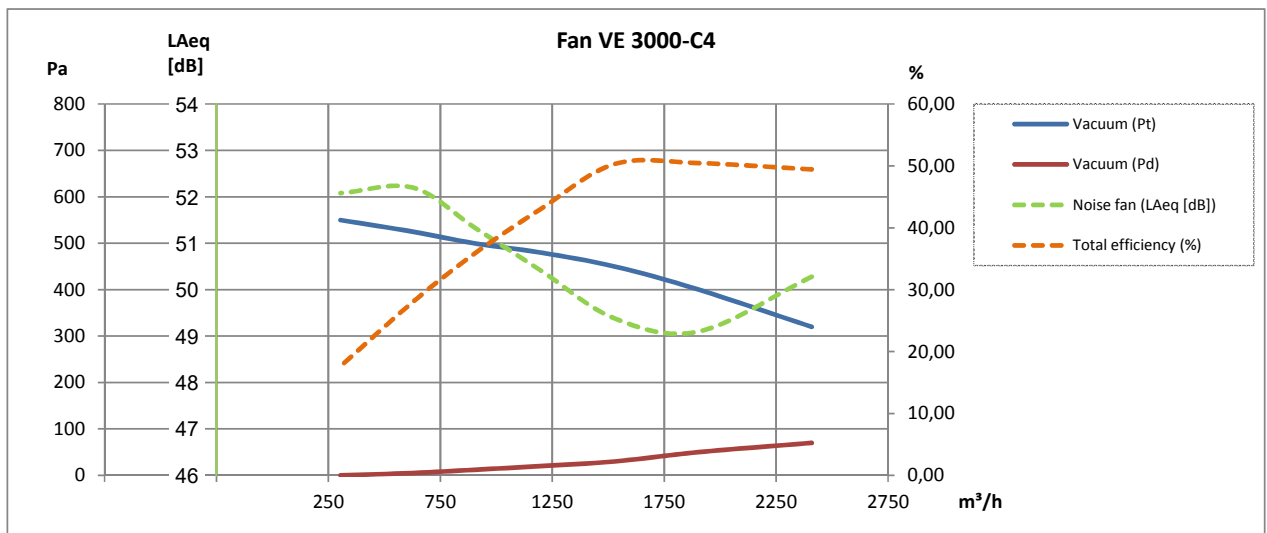
2-polig:



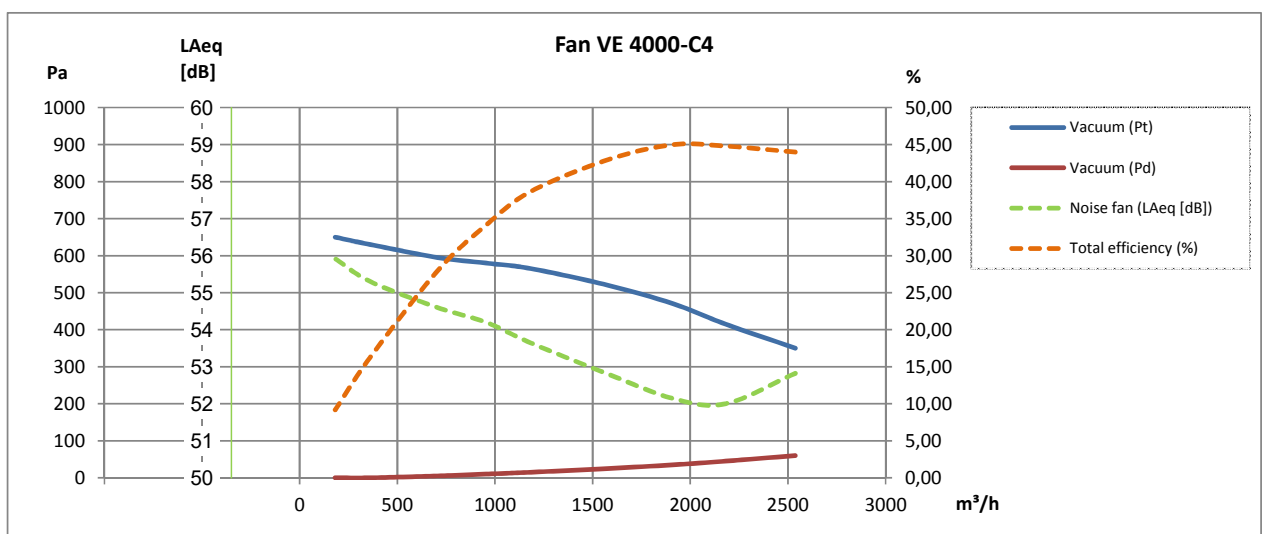
4-polig:



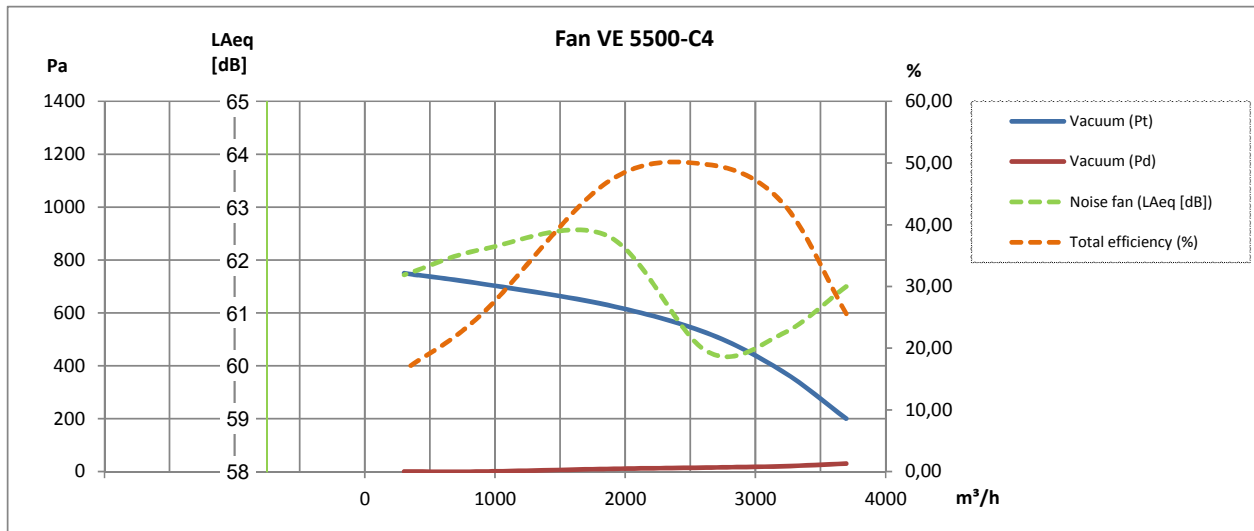
4-polig:



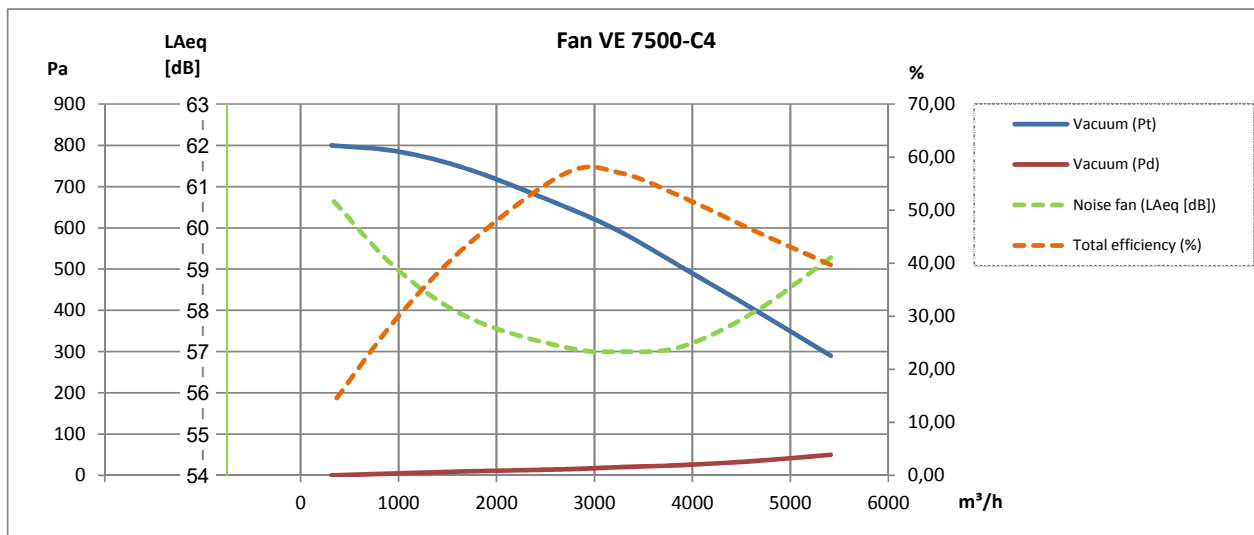
4-polig:



4-polig:



4-polig:



Beschreibung	Bestell-Nr.
Zulage für 60Hz Betrieb (ausschl. möglicher Sondermotor)	09 185 010

**Alle Ausführungen des Ventilators Typ VE-C ist auch in einer verzinkten Ausführung mit Funkenschutz in Kupfer (Cu) an der Einlaufdüse erhältlich!**



## Schallschutzhaube Typ VB\*:

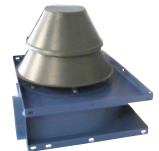
Typ (Position RD0)	Bestell-Nr.
VE 2200	03 396 000
VE 3000	03 397 000
VE 4000	03 398 000
VE 5500, VE 7500	03 399 000
Zulage für Schallschutzhaube Typ VB mit Seitenabluft, Ventilatorposition RD0	03 550 000

\* Nur für reine Lufttransport



## Wettergeschützte Eindeckung für Luftkühlungseinlauf und -abluft für Elektro-Motoren:

Typ	Bestell-Nr.
VE 2000, VE 3000	03 235 800
VE 4000	03 240 800



## Ventilatorrad:

Typ	Nabe [mm]	Ventilatortyp**	[Hz]	Bestell-Nr.
VE 2200	ø24	C2	50	03 384 005
VE 3000	ø28	C2	50	03 386 005
VE 3900	ø28	C2	50	03 387 005
VE 4000	ø28	C2	50	03 388 005
VE 5500	ø38	C2	50	03 390 005
VE 7500	ø38	C2	50	03 392 005
VE 2200	ø19	C4	50	03 384 505
VE 3000	ø19	C4	50	03 386 505
VE 3900	ø19	C4	50	03 387 505
VE 4000	ø19	C4	50	03 388 505
VE 5500	ø19	C4	50	03 390 505
VE 7500	ø24	C4	50	03 392 505
VE 2200	ø24	C2	60	03 384 065
VE 3000	ø28	C2	60	03 386 065
VE 3900	ø28	C2	60	03 387 065
VE 4000	ø28	C2	60	03 388 065
VE 5500	ø38	C2	60	03 390 065
VE 7500	ø38	C2	60	03 392 065
VE 2200	ø24	C4	60	03 384 075
VE 3000	ø28	C4	60	03 386 075
VE 3900	ø28	C4	60	03 387 075
VE 4000	ø28	C4	60	03 388 075
VE 5500	ø38	C4	60	03 390 075
VE 7500	ø38	C4	60	03 392 075

\*\*Closed Transport (CT)



**Weiter sind lieferbar:**

- Druckwache
- Montagebeschlag
- Schwingungsdämpfer
- Schutzgitter
- FLEX flexible Verbindungen
- Explosionsgeschützte Konstruktion für Anwendung in ATEX-Zonen
- Motorstarter Y-D
- Frequenzumrichter

Foto:  
Danfoss Frequenzumrichter Typ VLT