



Zentrifugalventilator mit geschlossenem Ventilatorrad, der für Punktabsaugung von verschmutzenden oder späneerzeugenden Arbeitsprozessen angewandt wird. Transportierte Luft darf nicht klebende oder klebrige Dämpfe oder Staub enthalten.

Arbeitsbereich:

Max. Druck: 5.800Pa

Max Luftmenge: 4.300m³/h

Max. Staubmenge: 5g/m³, nicht-klebrig

Max. Partikelgrößen: 5x5x5mm, nicht-klebrig

Temperatur: Abgesaugte Luft (Transportluft im Ventilator) = Max. 60°C

Raumtemperatur: Max. 40°C

| Ventilator Bestell-Nr. | Erreichte Effizienz | Meß-Aufstellung | Typ Effizienz | Effizienz-Einstufung | VSD | Produktionsjahr | Produzent Seite | Modellnr./ Typ | Motoreingangsleistung, Volumenstrom und Vakuum bei optimaler Effizienz | | | Upm. | Druckverhältnis | Ver-schrot-tung Seite | Um-welt Seite | Aufstel-lung Messung Seite |
|------------------------|---------------------|-----------------|---------------|----------------------|-----|-----------------|-----------------|----------------|--|------|---------|------|-----------------|-----------------------|---------------|----------------------------|
| | | | | | | | | | kW | m³/h | Pa (Ps) | | | | | |
| 03 346 000 | 51,0 | D | Total | ■ | NO | CE-Marke | 0.B4 | VP 1600/2-C2 | 3,36 | 1216 | 4930 | 2941 | 1,05 | 0.B4 | 0.B4 | 0.B4 |
| 03 347 000 | 55,8 | D | Total | ■ | NO | CE-Marke | 0.B4 | VP 1600/3-C2 | 4,67 | 1890 | 4820 | 2952 | 1,05 | 0.B4 | 0.B4 | 0.B4 |
| 03 349 000 | 58,5 | D | Total | ■ | NO | CE-Marke | 0.B4 | VP 2600/1-C2 | 5,37 | 2035 | 5410 | 2938 | 1,05 | 0.B4 | 0.B4 | 0.B4 |
| 03 349 500 | 64,2 | D | Total | ■ | NO | CE-Marke | 0.B4 | VP 2600/2-C2 | 5,89 | 2444 | 5350 | 2954 | 1,05 | 0.B4 | 0.B4 | 0.B4 |

■ Nicht genehmigt gemäß EU327/2011 ERP 2015.
Darf auf der Reinluftseite einer Gram Filteranlage als Transportventilator gemäß EU327/2011 und EN 13349/2010 eingesetzt werden.

Konstruktion:

Radialventilator mit geschlossenem Ventilatorrad montiert in vollgeschweißtem Stahlgehäuse und mit direkt gekoppeltem Motor.

Modell: C (Transport of dust)

Rad: Laufrad Typ P-G, geschlossenes Rad mit rückwärtig geraden, selbstreinigenden Schaufeln
Statisch/dynamisch ausgewuchtet gemäß ISO 14694 (BV3 G 6,3)

Gehäuse: In 3 oder 4mm Stahlplatte aufgeschweißt

Ventilatorgehäuse kann mit unterschiedlich Auslaufpositionen montiert werden (RD0, RD90, RD180, RD270)

Standard Lackierung:

Pulverlack für Innenmontage (RAL 5007), für Außenmontage wird außerdem Verzinkung empfohlen

Motor: IE3, B5 Flanschmotor mit Bimetallfühler

3x400V 50Hz (3-phasige Motoren können frequenzreguliert werden)

Ventilator typ VP-C ist auch verzinkt und in funkenfreier Ausführung (Kupferring im Einlauf) erhältlich Für ATEX-Ventilatoren - sehen Sie Gruppe 10

Konstruiert und geprüft gemäß:

- Maschinenrichtlinie 2006/42/EG
- EMV-Richtlinie 2014/30/EU (elektromagnetische Verträglichkeit)
- Niederspannungsrichtlinie 2014/35/EU
- Harmonisierte Standards: EN 12100, EN 60204-1, EN ISO 13857, ISO 12499
- Weitere Standards: ISO 3746, ISO 5801
- Sowie: EU-Verordnung Nr. 327/2011 (ERP 2013 und 2015)

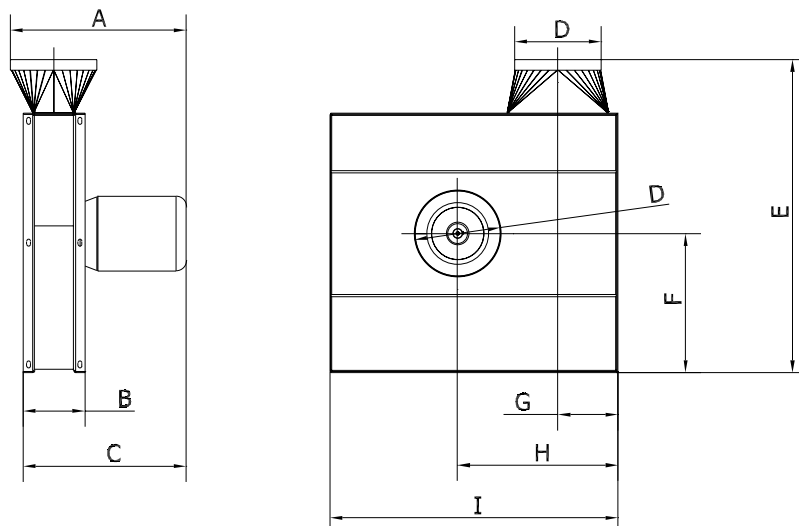


| Typ | Bestell-Nr. | Volt [V] | [Upm.] | [kW] | Nennstrom (Amp) | Startstrom [I_L/I_N] | Gewicht [kg] |
|---------------|-------------|----------|---------|------|-----------------|--------------------------|--------------|
| VP 1600/2-C2* | 03 346 000 | 3x400 | 2-polig | 4,0 | ■ | ■ | 66 |
| VP 1600/3-C2* | 03 347 000 | 3x400 | 2-polig | 5,5 | ■ | ■ | 87 |
| VP 2600/1-C2* | 03 349 000 | 3x400 | 2-polig | 5,5 | ■ | ■ | 98 |
| VP 2600/2-C2* | 03 349 500 | 3x400 | 2-polig | 7,5 | ■ | ■ | 120 |

* Schweranlauf
Wird einschl. Thermofühler geliefert

Motordaten $\geq 0,75$ kW, 3x400V, gemäß IE3-Motoren.

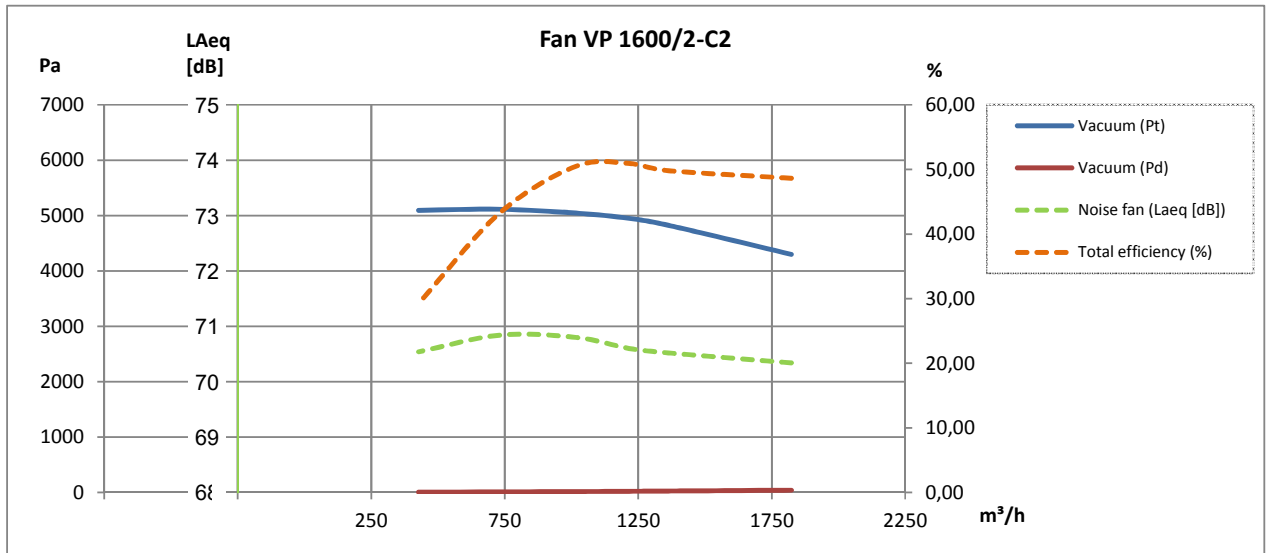
■ Siehe Abschnitt "Generelle Informationen" bez. Elektromotoren



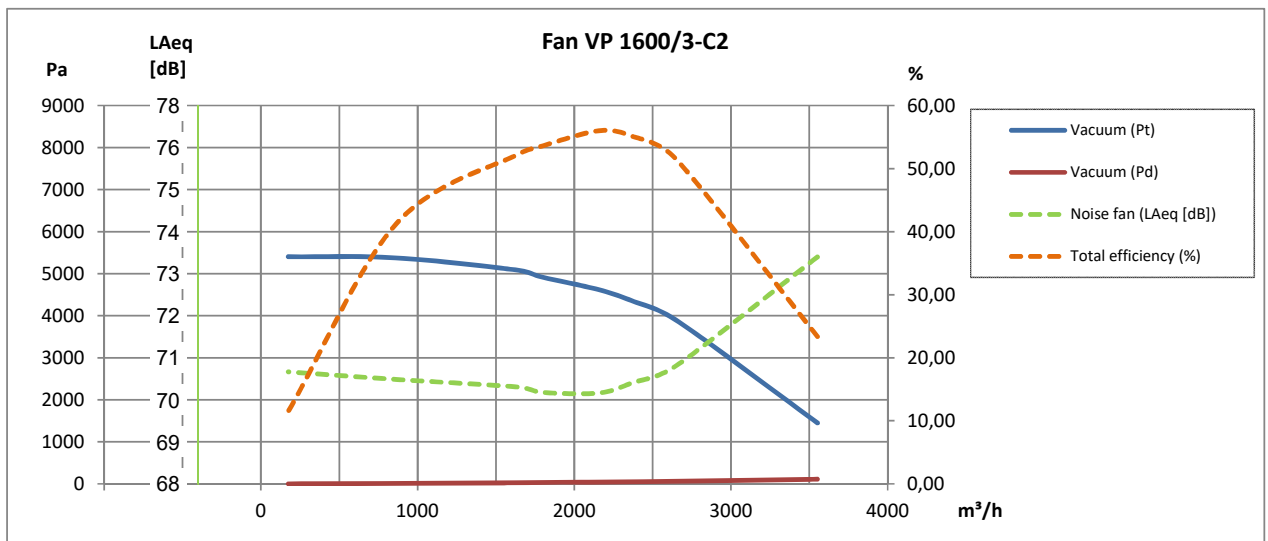
| Typ | Bestell-Nr. | A | B | C | D | E | F | G | H | I |
|--------------|-------------|-----|-----|-----|------|-----|-----|-----|-----|-----|
| VP 1600/2-C2 | 03 346 000 | 507 | 164 | 464 | ø250 | 914 | 400 | 150 | 462 | 830 |
| VP 1600/3-C2 | 03 347 000 | 515 | 178 | 478 | ø250 | 902 | 400 | 173 | 462 | 830 |
| VP 2600/1-C2 | 03 349 000 | 602 | 206 | 565 | ø250 | 902 | 400 | 173 | 462 | 830 |
| VP 2600/2-C2 | 03 349 500 | 640 | 206 | 603 | ø250 | 902 | 400 | 173 | 462 | 830 |

Bitte, bemerken: Stützenmaße sind Nippelmaße

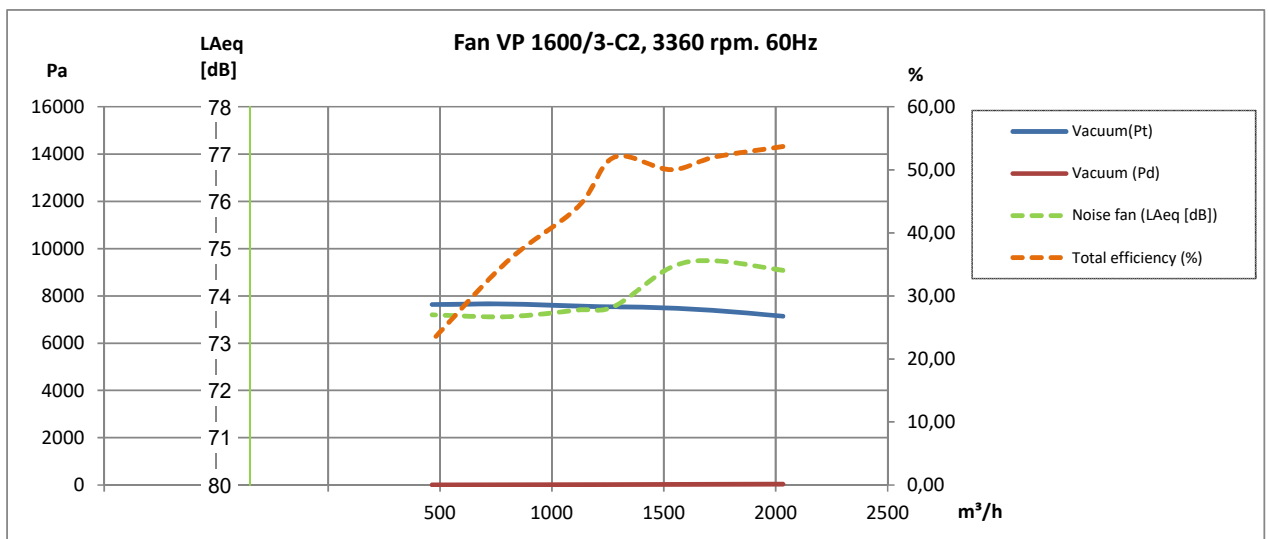
2-polig:



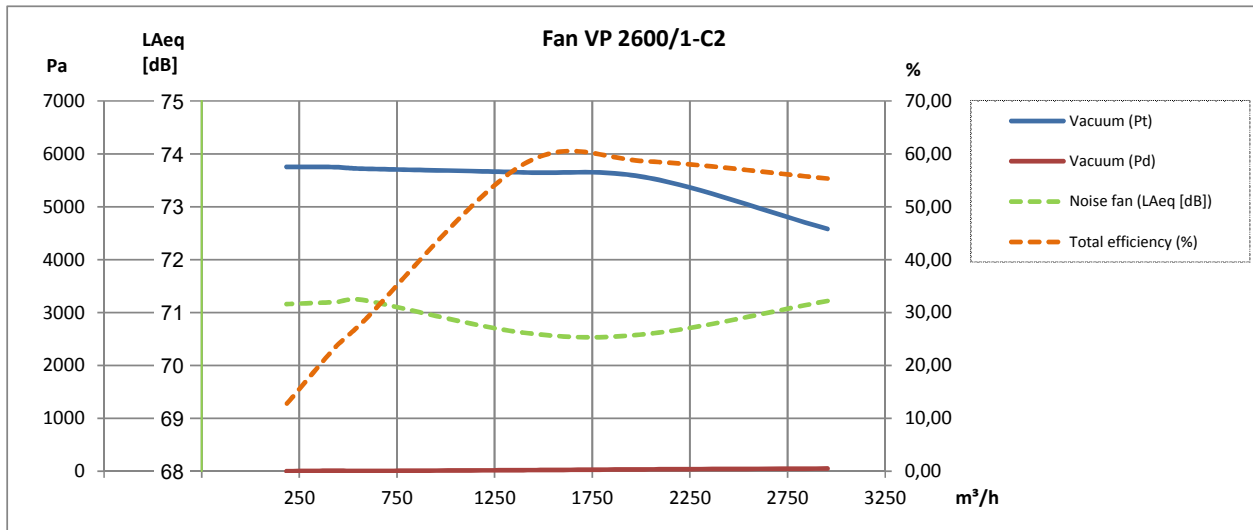
2-polig:



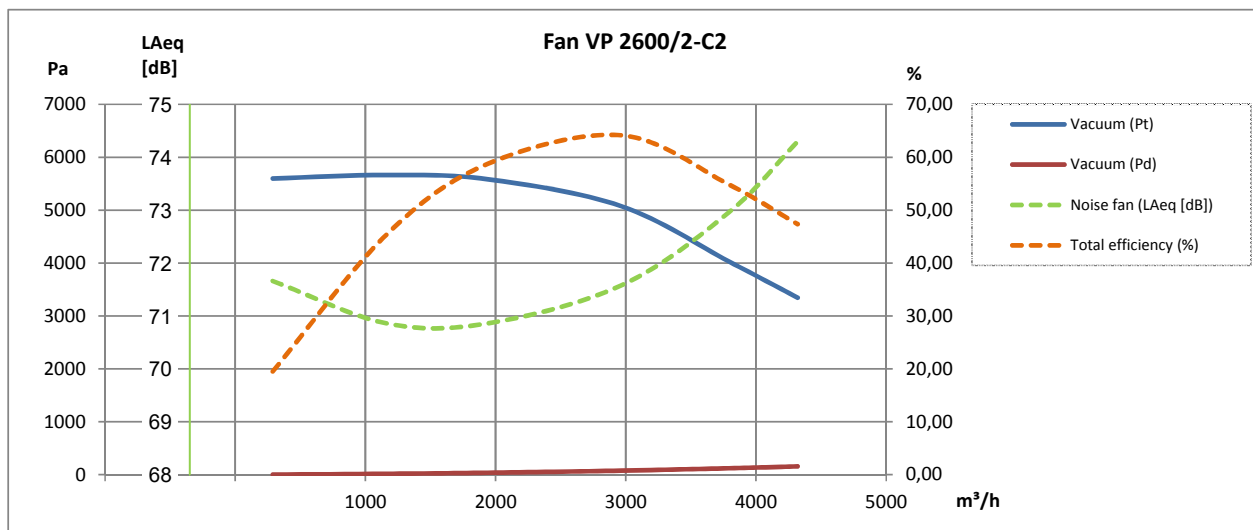
2-polig (60Hz):



2-polig:



2-polig:



| Beschreibung | Bestell-Nr. |
|--|-------------|
| Zulage für 60Hz Betrieb (ausschl. möglicher Sondermotor) | 09 185 010 |

Alle Ausführungen des Ventilators Typ VP-C sind auch in einer verzinkten Ausführung mit Funken-schutz in Kupfer (Cu) an der Einlaufdüse erhältlich!



Schallschutzhaube Typ VB*:

| Type (Position RD0) | Bestell-Nr. |
|---|-------------|
| VP 1600/2 | 03 343 500 |
| VP 1600/3 | 03 343 000 |
| VP 2600/1, VP 2600/2 | 03 344 000 |
| Zulage für Schallschutzhaube Typ VB mit Seitenabluft, Ventilatorposition RD90 | 03 551 000 |



* Nur für reine Lufttransport

Ventilatorrad:

| Typ | Nabe [mm] | Ventilatortyp** | [Hz] | Bestell-Nr. |
|------------------------|-----------|-----------------|-------|-------------|
| VP 1600/2 | ø28 | C2 | 50/60 | 03 345 005 |
| VP 1600/3 | ø38 | C2 | 50/60 | 03 345 305 |
| VP 2600/1 VP 2600/2 | ø38 | C2 | 50 | 03 349 005 |
| VP 2600/1 VP 2600/2 | ø38 | C2 | 60 | 03 349 065 |



**Closed Transport



Weiter sind lieferbar:

- Druckwache
- Montagebeschlag
- Schwingungsdämpfer
- Schutzgitter
- FLEX flexible Verbindungen
- Motorstarter Y-D
- Frequenzumrichter

Foto:
Danfoss Frequenzumrichter Typ VLT