



Ventilateur centrifuge à pales ouvertes utilisé pour l'aspiration ponctuelle des processus de travail générant des polluants atmosphériques ou des poussières. L'air transporté ne doit pas contenir de vapeurs ou de poussières adhésives ou collantes.

Domaine d'activité :

Pression maximale : 1 750 Pa
Débit d'air max. : 2 260 m³/h

Quantité maximale de poussière : 100 g/m³, non adhésive
Taille maximale des particules : 80 x 20 x 3 mm, non adhésives.

Température : air extrait (air transporté dans le ventilateur) = max. 60 °C
Température ambiante : max. 40 °C

Ventilateur Référence	Rendement obtenu	Disposition des esures	Type de rendement	Classification du rendement	VSD	Année de production	Fabricant page	Modèle n°/ type	Puissance d'entrée du moteur, débit volumique et vide à rendement optimal			Tours/min.	Conditions de pression	Mise au rebut page	Environnement page	Mesure de la hauteur page
									kW	m³/h	Pa (Ps)					
03 011 000	38,2	D	Total	■	NO	marquage CE	0.B4	VT 500-O2	0,24	302	1085	2896	1,01	0.B4	0.B4	0.B4
03 031 000	40,8	D	Total	■	NO	marquage CE	0.B4	VT 1000-O2	0,78	793	1460	2899	1,01	0.B4	0.B4	0.B4
03 051 000	51,9	D	Total	■	NO	marquage CE	0.B4	VT 2000-O2	1,02	1243	1500	2913	1,01	0.B4	0.B4	0.B4

■ Non approuvé conformément à la norme UE327/2011 ERP 2015
Doit être installé côté air purifié d'un système de filtration Gram en tant que ventilateur de transport, conformément aux normes UE 327/2011 et EN 13349/2010.

Construction :

Ventilateur radial à pales ouvertes monté dans un caisson en acier soudé et avec moteur à couplage direct.

Modèle : O (Transport de copeaux)

Aube : Roue à aubes de type T-G, aube ouverte avec pales droites orientées vers l'arrière et autonettoyantes
Équilibrage statique/dynamique selon ISO 14694 (BV3 G 6,3)

Maison : soudée en tôle d'acier de 2 mm

Le boîtier du ventilateur peut être monté avec différentes positions de sortie (RD0, RD90, RD180, RD270).
Peinture standard :
Peinture en poudre pour montage intérieur (RAL 5007), pour une installation à l'extérieur, la galvanisation est également recommandée.

Moteur : IE3 pour ≥ 0,75 kW, 3x400 V / IE1 ou IE2 pour < 0,75 kW, 3x400 V ou pour 1x230 V
Moteur à bride B5 sans sonde bimétallique
3x400V ou 1x230V / 50Hz (les moteurs triphasés peuvent être réglés en fréquence)

Le ventilateur de type VT-O est également disponible en version galvanisée et anti-étincelles (anneau en cuivre à l'entrée).

Pour les ventilateurs ATEX, voir le groupe 10.

Conçu et testé conformément à :

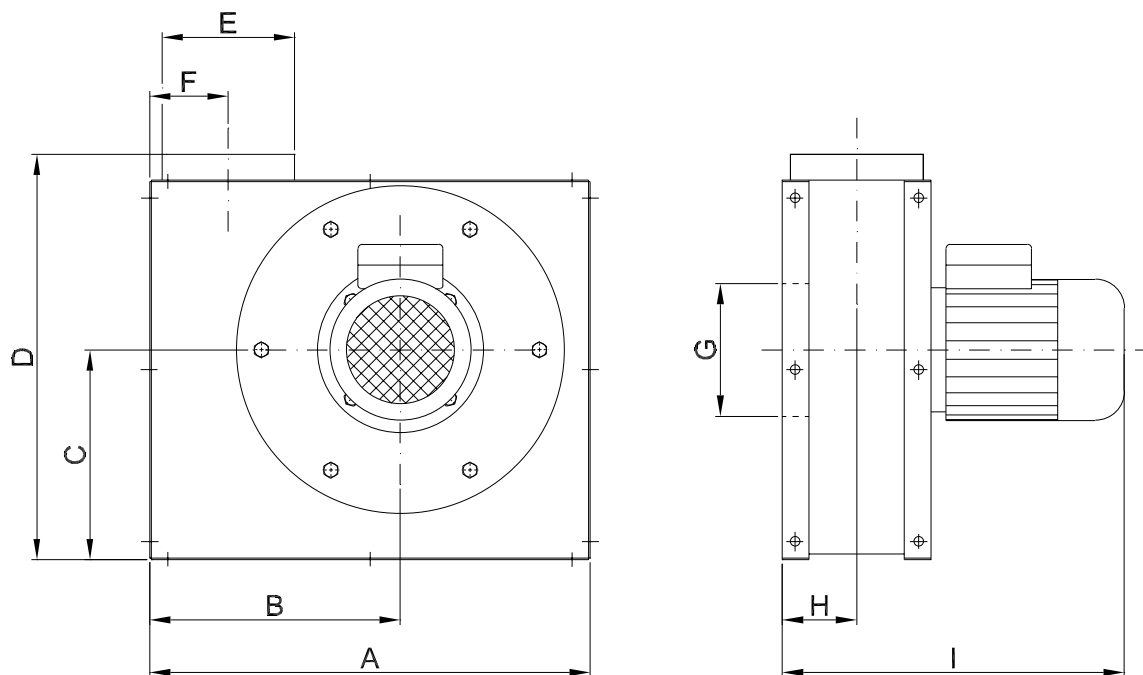
- Directive Machines 2006/42/CE
- Directive CEM 2014/30/UE
- Directive 2014/35/UE relative à la basse tension
- Normes harmonisées : EN 12100, EN 60204-1, EN ISO 13857, ISO 12499
- Autres normes : ISO 3746, ISO 5801
- Et aussi : Règlement UE n° 327/2011 (ERP 2013 et 2015)



Type	Référence	Volt [V]	[RPM]	[kW]	Courant nominal (Amp)	Courant de démarrage [I_L/I_N]	Poids [kg]
VT 500-O2	03 011 000	3x400	2 pôles	0,37	■	■	15,0
VT 1000-O2	03 031 000	3x400	2 pôles	0,75	■	■	27,0
VT 2000-O2	03 051 000	3x400	2 pôles	1,10	■	■	29,0
VT 500-O2	03 015 000	1x230	2 pôles	0,37	■	■	15,0
VT 1000-O2	03 035 000	1x230	2 pôles	0,75	■	■	27,0
VT 2000-O2	03 061 000	1x230	2 pôles	1,10	■	■	29,0

■ Voir la section « Informations générales » concernant les moteurs électriques.

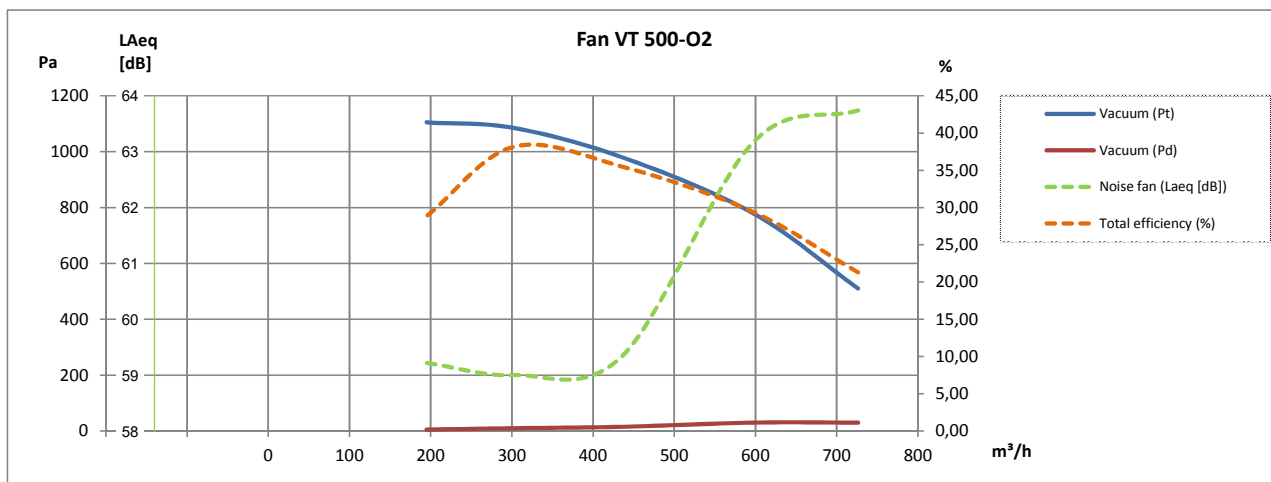
Données moteur $\geq 0,75$ kW, 3x400 V, cf. moteurs IE3.



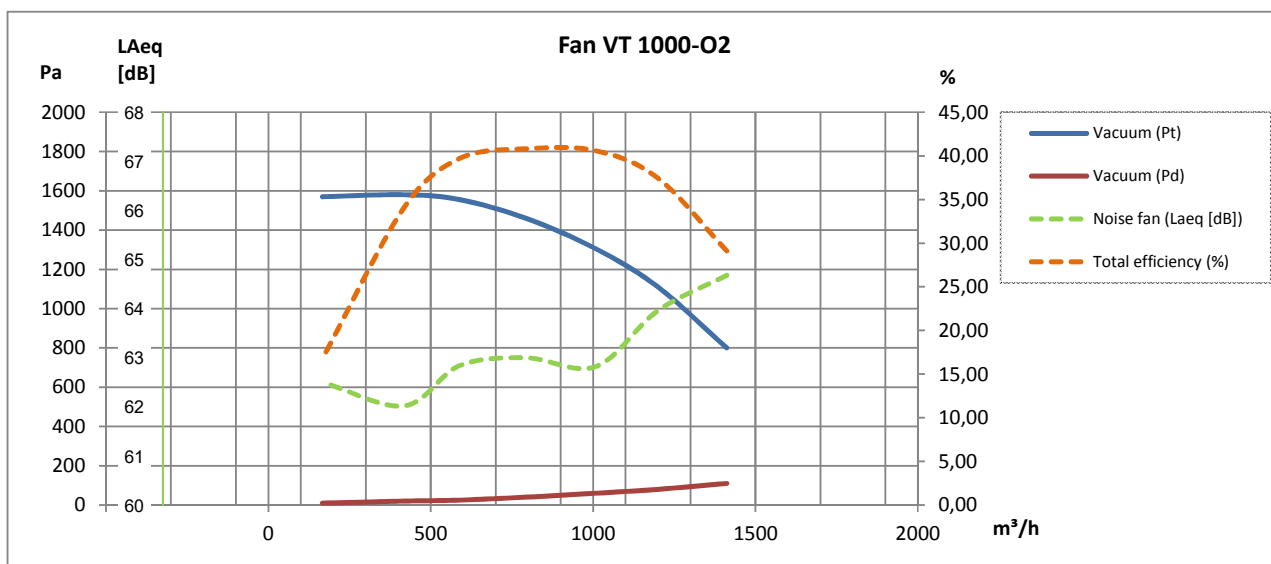
Type	Référence	A	B	C	D	E	F	G	H	I
VT 500-O2	03 011 000	409	227	192	391	ø100	79	ø100	90	358
VT 1000-O2	03 031 000	531	302	253	488	ø160	94	ø125	90	372
VT 2000-O2	03 051 000	531	302	253	488	ø160	95	ø160	90	412
VT 500-O2	03 015 000	409	227	192	391	ø100	79	ø100	90	358
VT 1000-O2	03 035 000	531	302	253	488	ø160	94	ø125	90	372
VT 2000-O2	03 061 000	531	302	253	488	ø160	95	ø160	90	412

Remarque : les dimensions des raccords correspondent à celles des mamelons.

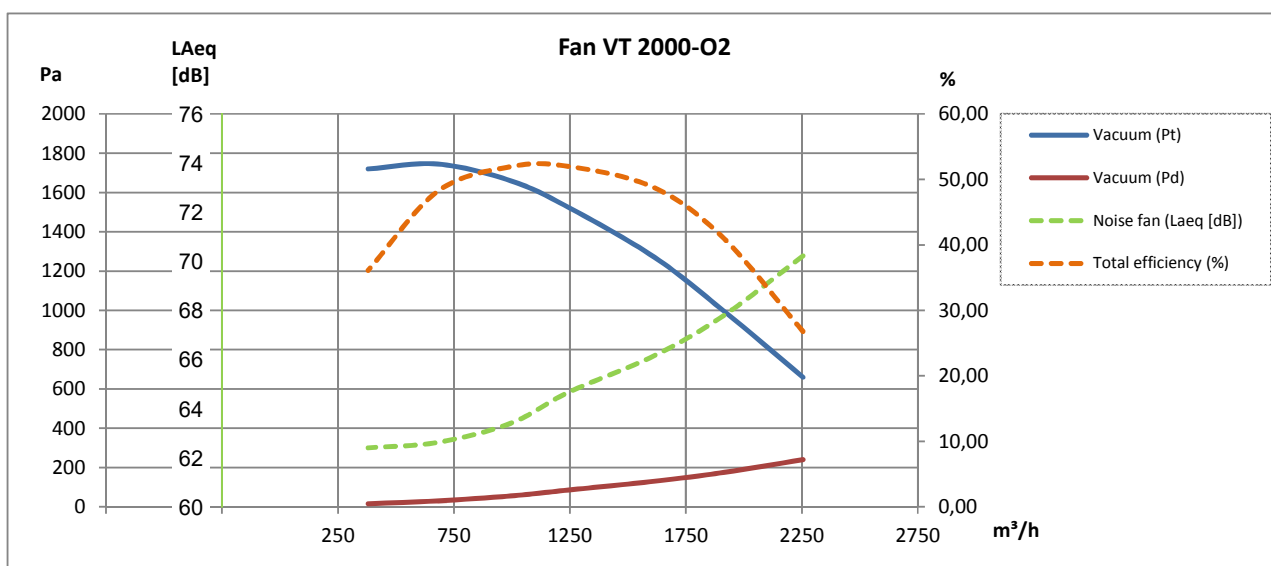
2 pôles :



2 pôles :



2 pôles :



Cabinet d'insonorisation type VB* :

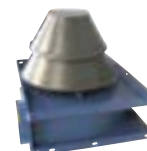
Type (position RD0)	Référence
VT 500	03 184 000
VT 1000	03 180 000
VT 2000	03 181 000
Supplément pour caisson insonorisant de type VB avec déflecteur latéral, position du ventilateur RD0	03 550 000



* Uniquement pour le transport aérien

Protection contre les intempéries pour les entrées et sorties d'air de refroidissement du moteur électrique :

Type	Référence
VT 500	03 010 800
VT 1000, VT 2000	03 030 800



Ailettes du ventilateur :

Type	Nav [mm]	Type de ventilateur**	[Hz]	Référence
VT 500	ø14	O2	50	03 010 005
VT 1000	ø19	O2	50	03 030 005
VT 2000	ø19	O2	50	03 050 005
VT 500	ø14	O2	60	03 010 105
VT 1000	ø19	O2	60	03 030 305
VT 2000	ø19	O2	60	03 050 305



**Transports publics



Également disponible :

- Pressostat
- Fixations de montage
- Amortisseurs de vibrations
- Grille de sécurité
- Connexion flexible FLEX
- Construction antidéflagrante pour une utilisation dans les zones ATEX
- Démarreur moteur Y-D
- Convertisseur de fréquence

Photo :
Convertisseur de fréquence Danfoss type ACH580