



3 Komponenten-Dämpfung durch verzinkten Stahl, Schwerfolie und Schaummatte.



Leichte Verankerung auf fester Unterlag.

Beschreibung VAB-A

Schallschutzhaube Typ VAB.A für Reduzierung von mechnischem Schall von Ventilatoren für reine Luft.

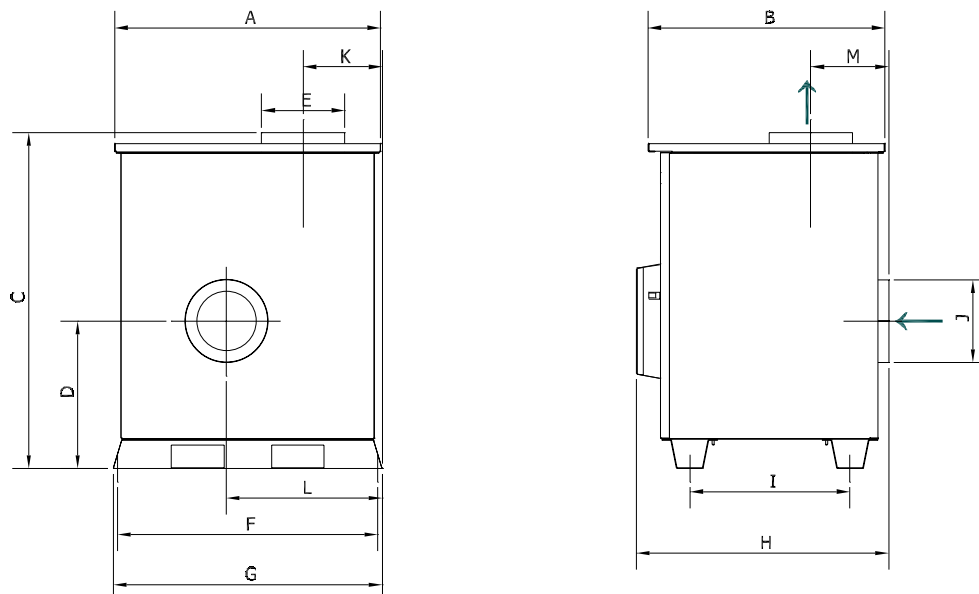
Konstruktion

- Schallschutzhaube ist aus verzinkter Stahlplatte für Aussenmontage gefertigt
- Innenseite mit 2 Typen von feuerhemmendem Schallschutzmaterial bekleidet:
Type A1: FMVSS302/ISO 3795 and ISO 11925-2, class E (DIN 4102 B2)
Type B1: Entflammbarkeit ME1333, Kategorie B (siehe weiter Gruppe 8)
- Ventilator montiert auf Schwingungsdämpfern und an Stutzen durch flexiblen Kupplungen verbunden
- Für Montage von Kabeldurchführungen (bis zu 3 Stck.) vorbereitet
- Mit Montagebeschlägen für festen Unterlag ausgestattet
- Direkter Motorkühlung durch Fronttür mit Schallkulisse

Anwendung

- Für mechnische Lärmreduktion von Gram-Ventilatoren. Konstruktion ist nicht für Materialtransport wegen flexiblen Kupplungen an Stutzen geeignet.

- Für Innen- und Aussenmontage geeignet
- Reduziert Ventilatorschall um ungefähr 15 dB(A)
- Innenseite mit 2 Typen von feuerhemmendem Schallschutzmaterial bekleidet:
Type A1: FMVSS302/ISO 3795 and ISO 11925-2, class E (DIN 4102 B2)
Type B1: Entflammbarkeit ME1333, Ka-tegorie B
- Um totalen Schallschutz zu erreichen, ist es notwendig, Ein- und Abluft des Ventilators durch Kanalschalldämpfer schallzudämpfen
- Dem Motor wird die Kühlungsluft durch Schallschleusen zugeführt
- Die Haube wird durch Schalldämpfung oben ventiliert



Type	Varenr.	A	B	C	D	E	F	G	H	I	J	K	L	M	Gewicht mit Ventilator [kg]
VT-A 500-O2/-O4	10 330 000	744	699	736	293	ø100	724	756	713	493	ø100	267	415	245	57
VT-A 1000-O2/-O4	10 330 050	744	699	736	353	ø160	724	756	713	493	ø125	207	415	245	66
VT-A 2000-O2/-O4	10 330 100	744	699	736	353	ø160	724	756	713	493	ø160	207	415	245	67
VL-A 550-C2/-C4	10 330 150	744	699	736	354	ø160	724	756	713	493	ø160	197	437	219	64
VL-A 750-C2/-C4	10 330 200	744	699	736	353	ø160	724	756	713	493	ø160	207	415	245	66
VL-A 1150-C2/-C4	10 330 250	826	744	879	394	ø200	806	838	751	538	ø200	280	484	254	92
VE-A 2200-C2/-C4	10 330 650	1009	897	1274	559	ø315	988	1020	956	607	ø315	315	591	285	200
VE-A 3000-C2/-C4	10 330 600	1009	897	1274	559	ø315	988	1020	956	607	ø315	315	591	295	209
VE-A 4000-C2/-C4	10 330 700	1142	1147	1310	604	ø400	1110	1142	1206	857	ø400	389	690	360	230
VE-A 5500-C2/-C4	10 330 750	1142	1147	1310	604	ø500	1110	1142	1206	857	ø500	389	690	374	250
VE-A 7500-C2/-C4	10 330 800	1142	1147	1310	604	ø500	1110	1142	1206	857	ø500	389	690	374	264
RV-A 35/1-C2	10 330 860	1009	897	1274	662	ø250	988	1020	956	607	ø250	300	558	309	222
RV-A 35/2-C2	10 330 870	1009	897	1284	662	ø250	988	1020	956	607	ø250	300	558	302	232
RV-A 35/3-C2	10 330 850	1142	1147	1310	696	ø250	1110	1142	1206	857	ø250	433	690	391	247
RV-A 35-C4	10 330 880	1142	1147	1310	696	ø250	1110	1142	1206	857	ø250	433	690	391	247
RV-A 45-C2 zone 22/21	10 330 900	1142	1147	1310	704	ø315	1110	1142	1206	857	ø315	393	700	344	312
RV-A 45-C2 zone 1	10 330 910	1142	1147	1310	704	ø315	1110	1142	1206	857	ø315	393	700	344	359
RV-A 45-C4	10 330 920	1142	1147	1310	704	ø315	1110	1142	1206	857	ø315	393	700	344	312
RV-A 50-C2	10 330 950	1142	1147	1310	704	ø400	1110	1142	1206	857	ø400	392	700	320	387
RV-A 50-C4	10 330 970	1142	1147	1310	704	ø400	1110	1142	1206	857	ø400	392	700	320	387
RV-A 60-C2	10 331 000	1259	1324	1612	912	ø500	1238	1270	1382	1033	ø500	395	751	422	422
RV-A 60-C4	10 331 020	1259	1324	1612	912	ø500	1238	1270	1382	1033	ø500	395	751	422	422
RV-A 70-C2 zone 22/21	10 331 080	1259	1324	1612	915	ø630	1238	1270	1382	1033	ø630	395	751	406	479
RV-A 70-C2 zone 1	10 331 050	1259	1324	1612	915	ø630	1238	1270	1382	1033	ø630	395	751	406	684
RV-A 70-C4	10 331 070	1259	1324	1612	915	ø630	1238	1270	1382	1033	ø630	395	751	406	684
RV-A 80-C2	10 331 100	1447	1444	1715	940	ø800	1458	1488	1619	1172	ø800	503	909	484	700
RV-A 80-C4	03 447 020	1447	1444	1715	940	ø800	1458	1488	1619	1172	ø800	503	909	484	700
RV-A 85-C2	10 331 150	1447	1444	1715	940	ø800	1458	1488	1619	1172	ø800	503	909	484	722
RV-A 85-C4	03 448 020	1447	1444	1715	940	ø800	1458	1488	1619	1172	ø800	503	909	484	722
RV-A 90-C2	03 449 000	1447	1444	1715	940	ø800	1458	1488	1619	1172	ø800	503	909	484	795
RV-A 90-C4	03 449 030	1447	1444	1715	940	ø800	1458	1488	1619	1172	ø800	503	909	484	795

Recht auf Änderungen bleibt vorbehalten.
Rev. 01.20

Type	Varenr.	A	B	C	D	E	F	G	H	I	J	K	L	M	Gewicht mit Ventilator [kg]
VP-A 1600/2-C2	10 350 150	1130	1147	1310	597	ø250	1110	1142	1206	857	ø250	340	652	266	202
VP-A 1600/3-C2	10 350 350	1130	1147	1310	597	ø250	1110	1142	1206	857	ø250	363	652	262	202
VP-A 2600/1-C2	10 350 550	1130	1147	1310	597	ø250	1110	1142	1206	857	ø250	363	652	286	292
VP-A 2600/2-C2	10 350 750	1130	1147	1310	597	ø250	1110	1142	1206	857	ø250	363	652	286	292
HV-A 65-C2	10 351 180	1130	1147	1410	757	ø200	1110	1142	1206	857	ø200	221	613	375	377
HV-A 70-C2	10 351 280	1130	1147	1410	757	ø200	1110	1142	1206	857	ø200	221	613	358	397
HV-A 72-C2	10 351 380	1259	1324	1612	907	ø250	1238	1270	1474	1033	ø250	214	661	511	495
HV-A 78-C2	10 351 480	1259	1324	1612	907	ø315	1235	1270	1474	1033	ø315	314	751	435	520
HV-A 80-C2	10 351 580	1259	1324	1612	907	ø315	1235	1270	1474	1033	ø315	314	751	435	577

Reduktionsdaten für Gram Schallschutzhaube für Ventilatoren

Hinweisende Dämpfung des Aggregats Schallschutzniveau (Dämpfung) LAeq [dB]								
31.5Hz	63.0Hz	125.0Hz	250.0Hz	500.0Hz	1000.0Hz	2000.0Hz	4000.0Hz	8000.0Hz
5	6	12	15	20	8	3	6	10