



Amortissement à 3 composantes par l'acier galvanisé, le film lourd et le tapis de mousse.



Ancrage facile sur une surface ferme.

Description VB

Caisson d'insonorisation de type VAB-A pour la réduction du bruit des ventilateurs mécaniques pour le transport d'air propre.

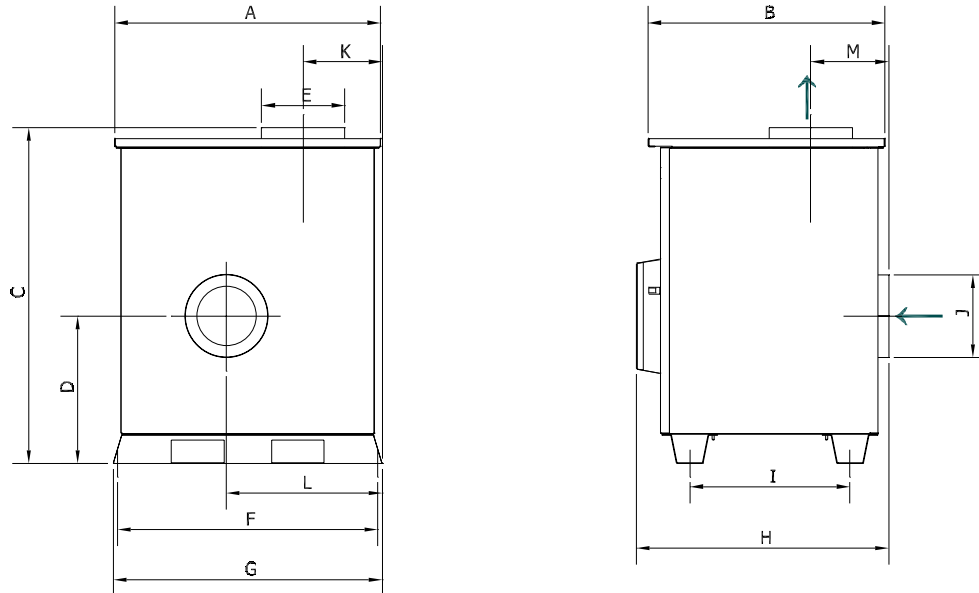
Construction

- Le caisson est fabriqué en plaques d'acier galvanisé pour un montage extérieur
- Revêtement intérieur avec 2 types de matériaux insonorisants et résistants au feu. Type A1 : FMVSS302/ISO 3795 et ISO 11925-2, classe E (DIN 4102 B2)
Type B1 : Inflammabilité ME1333, catégorie B (voir aussi groupe 8)
- Ventilateur monté sur des amortisseurs de vibrations et relié aux raccords par des raccords flexibles.
- Préparé pour le montage de presse-étoupes (jusqu'à 3 pièces)
- Fabriqué avec des fixations sur une surface solide
- Refroidissement direct du moteur par porte frontale avec panneau insonorisant

Utilisation

- Pour la réduction du bruit mécanique des ventilateurs Gram. Construction non adaptée au transport de matériaux en raison des raccords flexibles aux connexions.

- Convient pour un montage intérieur et extérieur
- Bruit du ventilateur réduit d'environ 15 dB(A)
- Revêtement intérieur avec 2 types de matériaux insonorisants et résistants au feu. Type A1 : FMVSS302/ISO 3795 et ISO 11925-2, classe E (DIN 4102 B2)
Type B1 : Inflammabilité ME1333, catégorie B
- Pour obtenir un amortissement total du bruit, il est nécessaire d'insonoriser l'entrée et la sortie du ventilateur avec des silencieux.
- Le moteur électrique est alimenté en air de refroidissement par un sas d'insonorisation.
- L'enceinte est ventilée par un silencieux dans la partie supérieure.



Type	N° d'article	A	B	C	D	E	F	G	H	I	J	K	L	M	Poids avec ventilateur [kg]
VT-A 500-O2/-O4	10 330 000	744	699	736	293	ø100	724	756	713	493	ø100	267	415	245	57
VT-A 1000-O2/-O4	10 330 050	744	699	736	353	ø160	724	756	713	493	ø125	207	415	245	66
VT-A 2000-O2/-O4	10 330 100	744	699	736	353	ø160	724	756	713	493	ø160	207	415	245	67
VL-A 550-C2/-C4	10 330 150	744	699	736	354	ø160	724	756	713	493	ø160	197	437	219	64
VL-A 750-C2/-C4	10 330 200	744	699	736	353	ø160	724	756	713	493	ø160	207	415	245	66
VL-A 1150-C2/-C4	10 330 250	826	744	879	394	ø200	806	838	751	538	ø200	280	484	254	92
VE-A 2200-C2/-C4	10 330 650	1009	897	1274	559	ø315	988	1020	956	607	ø315	315	591	285	200
VE-A 3000-C2/-C4	10 330 600	1009	897	1274	559	ø315	988	1020	956	607	ø315	315	591	295	209
VE-A 4000-C2/-C4	10 330 700	1142	1147	1310	604	ø400	1110	1142	1206	857	ø400	389	690	360	230
VE-A 5500-C2/-C4	10 330 750	1142	1147	1310	604	ø500	1110	1142	1206	857	ø500	389	690	374	250
VE-A 7500-C2/-C4	10 330 800	1142	1147	1310	604	ø500	1110	1142	1206	857	ø500	389	690	374	264
RV-A 35/1-C2	10 330 860	1009	897	1274	662	ø250	988	1020	956	607	ø250	300	558	309	222
RV-A 35/2-C2	10 330 870	1009	897	1284	662	ø250	988	1020	956	607	ø250	300	558	302	232
RV-A 35/3-C2	10 330 850	1142	1147	1310	696	ø250	1110	1142	1206	857	ø250	433	690	391	247
RV-A 35-C4	10 330 880	1142	1147	1310	696	ø250	1110	1142	1206	857	ø250	433	690	391	247
RV-A 45-C2 zone 22/21	10 330 900	1142	1147	1310	704	ø315	1110	1142	1206	857	ø315	393	700	344	312
RV-A 45-C2 zone 1	10 330 910	1142	1147	1310	704	ø315	1110	1142	1206	857	ø315	393	700	344	359
RV-A 45-C4	10 330 920	1142	1147	1310	704	ø315	1110	1142	1206	857	ø315	393	700	344	312
RV-A 50-C2	10 330 950	1142	1147	1310	704	ø400	1110	1142	1206	857	ø400	392	700	320	387
RV-A 50-C4	10 330 970	1142	1147	1310	704	ø400	1110	1142	1206	857	ø400	392	700	320	387
RV-A 60-C2	10 331 000	1259	1324	1612	912	ø500	1238	1270	1382	1033	ø500	395	751	422	422
RV-A 60-C4	10 331 020	1259	1324	1612	912	ø500	1238	1270	1382	1033	ø500	395	751	422	422
RV-A 70-C2 zone 22/21	10 331 080	1259	1324	1612	915	ø630	1238	1270	1382	1033	ø630	395	751	406	479
RV-A 70-C2 zone 1	10 331 050	1259	1324	1612	915	ø630	1238	1270	1382	1033	ø630	395	751	406	684
RV-A 70-C4	10 331 070	1259	1324	1612	915	ø630	1238	1270	1382	1033	ø630	395	751	406	684
RV-A 80-C2	10 331 100	1447	1444	1715	940	ø800	1458	1488	1619	1172	ø800	503	909	484	700
RV-A 80-C4	03 447 020	1447	1444	1715	940	ø800	1458	1488	1619	1172	ø800	503	909	484	700
RV-A 85-C2	10 331 150	1447	1444	1715	940	ø800	1458	1488	1619	1172	ø800	503	909	484	722
RV-A 85-C4	03 448 020	1447	1444	1715	940	ø800	1458	1488	1619	1172	ø800	503	909	484	722
RV-A 90-C2	03 449 000	1447	1444	1715	940	ø800	1458	1488	1619	1172	ø800	503	909	484	795
RV-A 90-C4	03 449 030	1447	1444	1715	940	ø800	1458	1488	1619	1172	ø800	503	909	484	795

Droit de modification réservé

Rev. 01.20

Traduction

Type	N° d'article	A	B	C	D	E	F	G	H	I	J	K	L	M	Poids avec ventilateur [kg]
VP-A 1600/2-C2	10 350 150	1130	1147	1310	597	ø250	1110	1142	1206	857	ø250	340	652	266	202
VP-A 1600/3-C2	10 350 350	1130	1147	1310	597	ø250	1110	1142	1206	857	ø250	363	652	262	202
VP-A 2600/1-C2	10 350 550	1130	1147	1310	597	ø250	1110	1142	1206	857	ø250	363	652	286	292
VP-A 2600/2-C2	10 350 750	1130	1147	1310	597	ø250	1110	1142	1206	857	ø250	363	652	286	292
HV-A 65-C2	10 351 180	1130	1147	1410	757	ø200	1110	1142	1206	857	ø200	221	613	375	377
HV-A 70-C2	10 351 280	1130	1147	1410	757	ø200	1110	1142	1206	857	ø200	221	613	358	397
HV-A 72-C2	10 351 380	1259	1324	1612	907	ø250	1238	1270	1474	1033	ø250	214	661	511	495
HV-A 78-C2	10 351 480	1259	1324	1612	907	ø315	1235	1270	1474	1033	ø315	314	751	435	520
HV-A 80-C2	10 351 580	1259	1324	1612	907	ø315	1235	1270	1474	1033	ø315	314	751	435	577

Données de réduction pour les caissons d'insonorisation Gram pour ventilateur

Amortissement de l'unité inductive								
Niveau d'amortissement du bruit (amortissement) LAeq [dB]								
31.5Hz	63.0Hz	125.0Hz	250.0Hz	500.0Hz	1000.0Hz	2000.0Hz	4000.0Hz	8000.0Hz
5	6	12	15	20	8	3	6	10