

**Für ATEX-Zone 22/22**

Zentrifugalventilator mit offenem Ventilatorrad, der für Punktabsaugung von verschmutzenden oder späneerzeugenden Arbeitsprozessen angewandt wird. Transportierte Luft darf nicht klebende oder klebrige Dämpfe, Staub und Späne enthalten.

- Ventilator und funkenhemmender Vorring sind gemäß Norm EN 14986 hergestellt

Arbeitsbereich:

Max. Druck: 1.700Pa

Max Luftmenge: 8.900m³/h

Max. Staubmenge: 100g/m³, nicht-klebrig

Max. Partikelgrößen: 80x20x3mm, nicht-klebrig

Temperatur: Abgesaugte Luft (Transportluft im Ventilator) = Max. 60°C

Raumtemperatur: Max. 40°C

Konstruktion:

Radialventilator mit offenem Ventilatorrad montiert in vollgeschweißtem Stahlgehäuse und mit direkt gekoppeltem Motor.

Modell: O (Transport of chips)

Rad: Laufrad Typ T-G. Offenem Rad mit rückwärtig geraden, selbstreinigenden Schaufeln
Statisch/dynamisch ausgewuchtet gemäß ISO 14694 (BV3 G 6,3)

Gehäuse: In 2mm Stahlplatte vollgeschweißte
Funkenhemmender Vorring in Kupfer hergestellt
Ventilatorgehäuse kann mit unterschiedlich Auslaufpositionen montiert werden (RD0, RD90, RD180, RD270)

Standard Lackierung:

Wird Standard in verzinkter Ausführung geliefert. Anschließen pulverlackiert (RAL 5007).

Motor: B5 Flanschmotor ohne Bimetallfühler

3x400V, 50Hz (3-phasige Motoren 3x400VAC können mit Sondermotor frequenzreguliert werden. Der Motor muß mit frequenzregulierungsdaten gekennzeichnet sein.)

Motor Zone 22: II 3D Ex - IIB T120°C

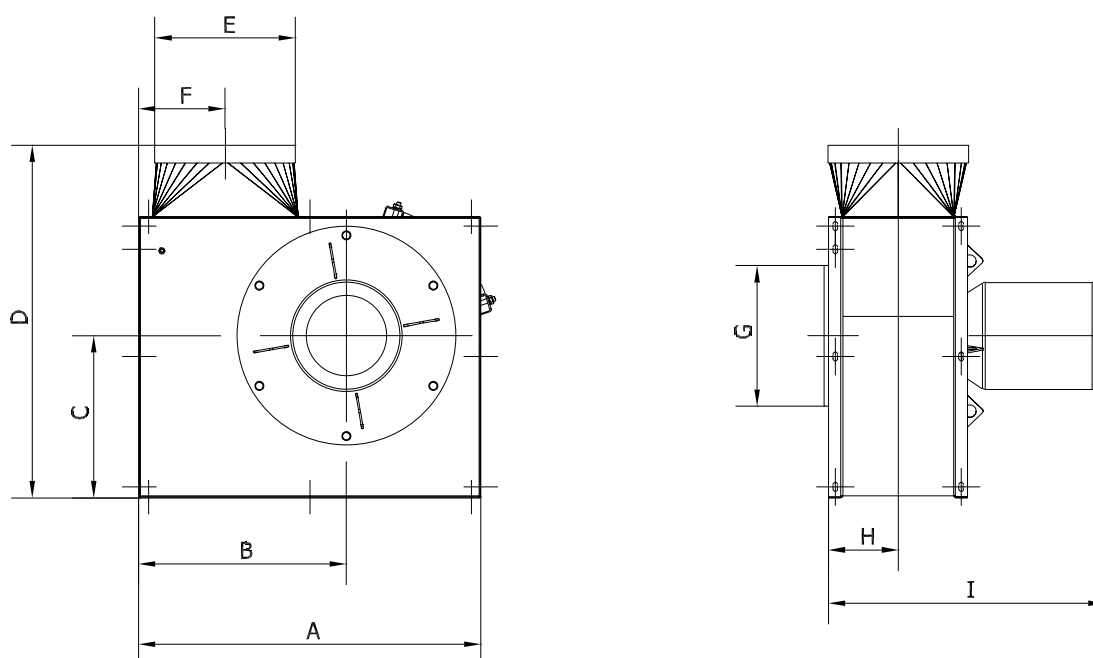
Ventilator Typ VE-A-O ist besonders für die ausgewählte ATEX-Zoner hergestellt und mit ATEX-Zertifikat ab Werk ausgestattet.

Konstruiert und geprüft gemäß:

- Maschinenrichtlinie 2006/42/EG
- ATEX-Richtlinie 2014/34/EU
- EMV-Richtlinie 2014/30/EU
- Niederspannungsrichtlinie 2014/35/EU
- EN 1127-1
- EN 12100
- EN ISO 12499
- EN ISO 13857
- ISO 14694
- EN 14986
- ISO 3746
- ISO 5801
- ISO 60079-(0+A11)-(1)-(7)-(14)-(15)-(31)
- ISO 60204-1
- EN 60529+A1+A2
- IEC 60034-(1)-(2-1)-(5)-(6)-(7)-(8)-(9)-(12)-(14)-(30-1)
- EN ISO 80079-36

Typ	Bestell-Nr. ATEX-Zone 22
VE-A 2200-O2	10 324 010
VE-A 3000-O2	10 324 060
VE-A 4000-O2	10 324 110
VE-A 5500-O2	10 324 160
VE-A 7500-O2	10 324 210

Typ	Volt [V]	Polig	Zone 22 [kW]	Zone 22 Max. Amp.	Zone 22 Startstrom	Gewicht [kg]
VE-A 2200-O2	3x400	2	2,20	4,60	37,40	60,0
VE-A 3000-O2	3x400	2	3,00	6,00	50,50	69,0
VE-A 4000-O2	3x400	2	4,00	7,70	65,00	95,0
VE-A 5500-O2	3x400	2	5,50	11,50	88,20	115,0
VE-A 7500-O2	3x400	2	7,50	14,50	113,40	129,0

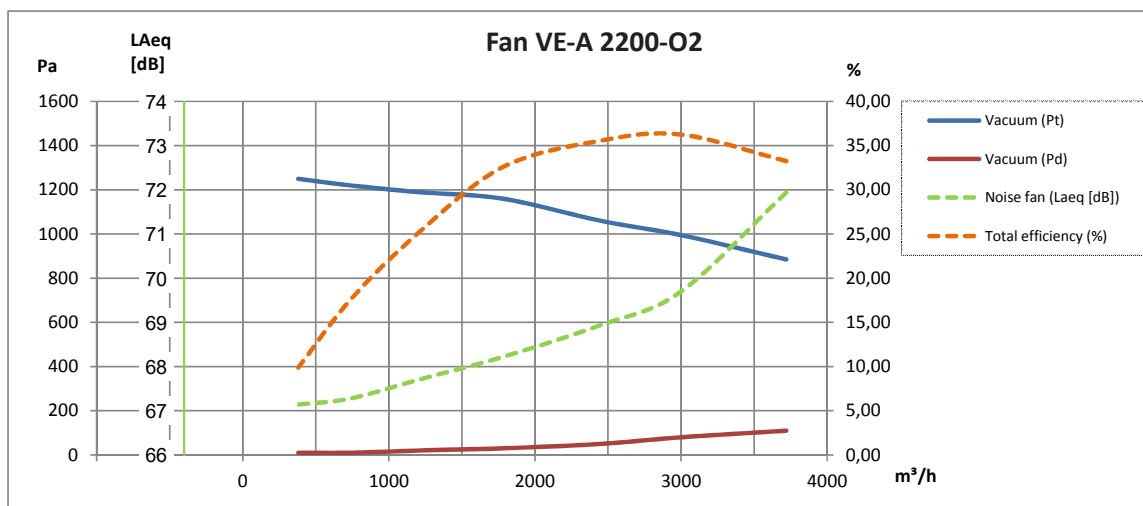


Typ	A	B	C	D	E	F	G	H	I	J
VE-A 2200-O2	767	465	363	780	ø315	194	315	144	543	0
VE-A 3000-O2	767	465	363	780	ø315	194	315	156	647	0
VE-A 4000-O2	859	519	408	903	ø400	216	400	159	616	0
VE-A 5500-O2	891	519	408	903	ø500	250	500	172	702	32
VE-A 7500-O2	891	519	408	903	ø500	250	500	191	777	31

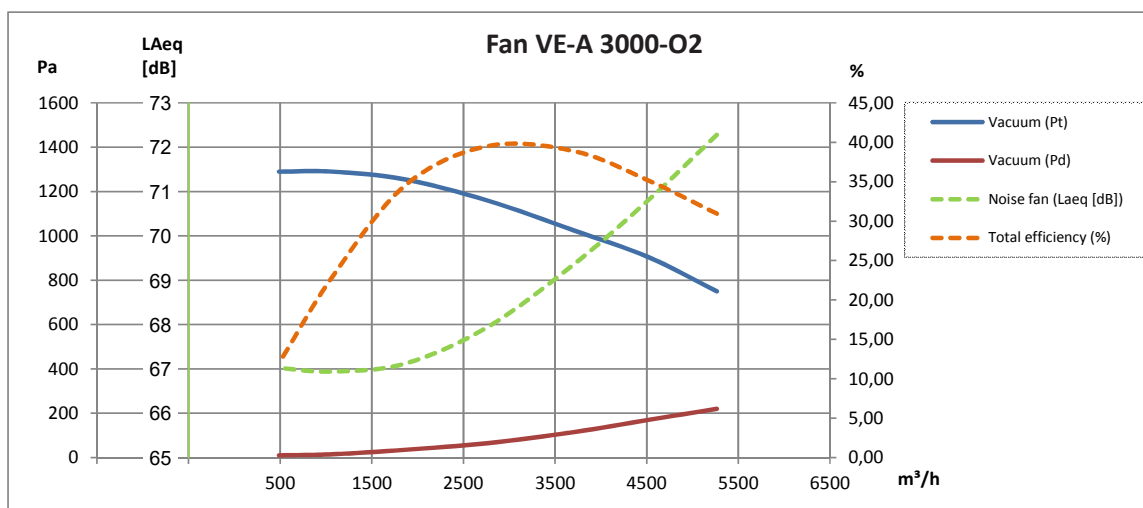
Bitte, bemerken: Stützenmaße sind Nippelmaß

Rev. 05.23
Recht auf Änderungen bleibt vorbehalten.

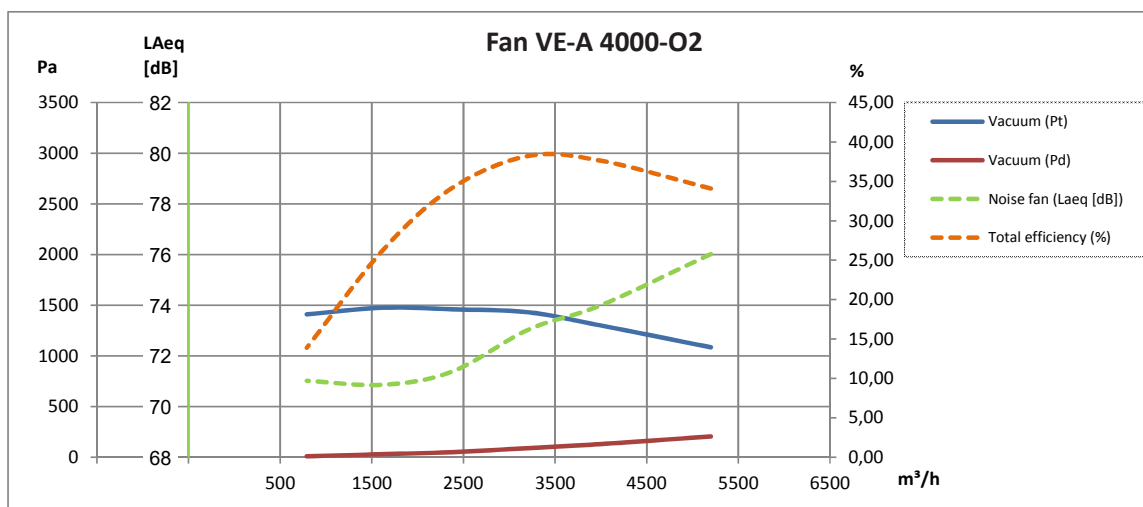
2-polig:



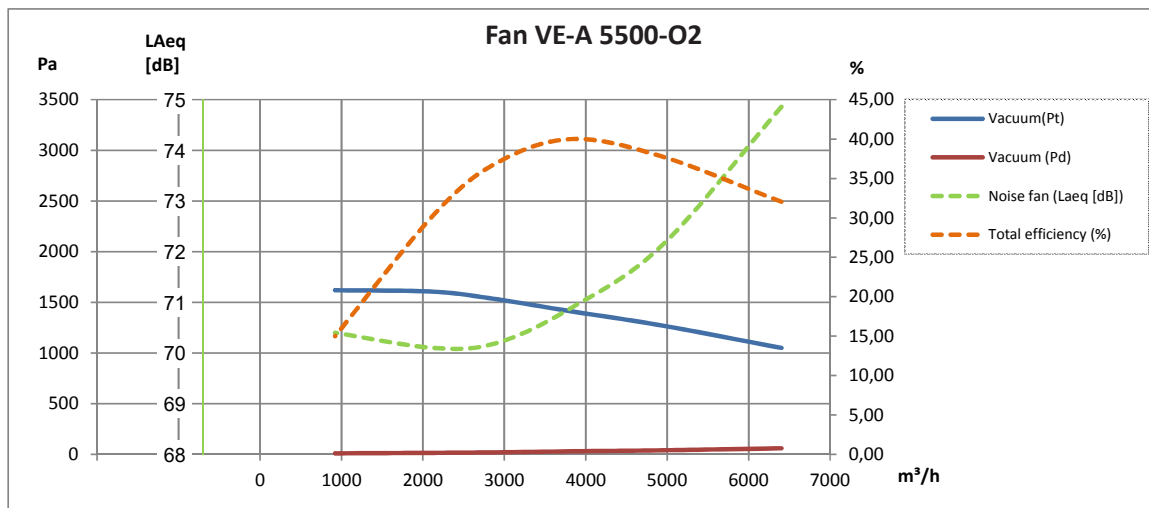
2-polig:



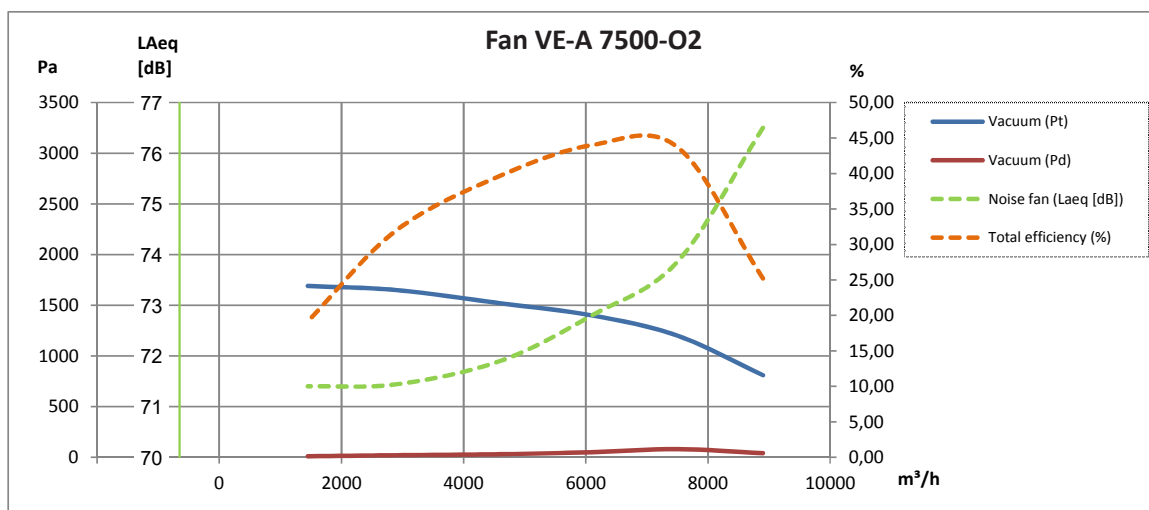
2-polig:



2-polig:



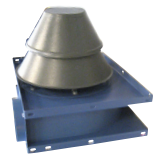
2-polig:



Schallschutzhauben werden für den Ventilortyp VE-A-O wegen Materialtransports nicht angeboten!

Wettergeschützte Eindeckung für Luftkühlungseinlauf und -abluft für Elektro-Motoren:

Type	Bestell-Nr.
VE 2000, VE 3000	03 235 800
VE 4000	03 240 800



Ventilatorrad:

Typ	Nabe [mm]	Ventilortyp**	[Hz]	Bestell-Nr.
VE 2200	ø24	O2	50	03 384 105
VE 3000	ø28	O2	50	03 386 105
VE 4000	ø28	O2	50	03 388 105
VE 5500	ø38	O2	50	03 390 105
VE 7500	ø38	O2	50	03 392 105



**Open Transport



Weiter sind lieferbar:

- Druckwache in ATEX-Ausführung
- Montagebeschlag
- Schwingungsdämpfer
- Schutzgitter
- FLEX flexible Verbindungen
- Frequenzumrichter
- Drucktransmitter in ATEX-Ausführung

Foto:

Danfoss Frequenzumrichter Typ VLT-T mit ATEX-genehmigtem Thermistorausgang