

## Caractéristiques techniques

X^} qæ^ |Á&^} dā~ \*^ÁeÁ! [ ^Á [ ç^! c^Á^ çā..Á] [ ^Á|C dæ&ç } ÁeÁ|æÁ  
 • [ ^Á^Á^Á [ || æ^ c^Áæ [ • ] @.i.ã^ ^Á^ Á^Á^Á [ | &.á..Á^Áæ! Bæç } Á^Á  
 & [ ^æ çÉScá! çæ ] [ |c.Á^Á [ ãÁ æ Á& ] c } áÁ^Á { ..Á.Áæ@.ã^ Á^ Á  
 & ||æ c^ Á^Á [ ^..ã^ Á^Á^Á ] ^æ çÉ  
 • ŠÁ^ } qæ^ |Á^Á^Á |..Éæ } ^æ Áæ çÉ.ç &||^Á [ } Áæ!ã^ ..Á^Á [ } Á  
 |æ [ | { ^ EN 14986

**Normes et certifications :**  
 Pression maximale: 1.700Pa  
 Débit d'air maximal: 8.900m³/h

Volume maximal de poussière: 100g/m³, non collant  
 Taille maximale des particules: 80x20x3mm, non collant  
 Température : Air extrait (air transporté dans le ventilateur) = max. 60°C  
 Température ambiante: max. 40°C

### Construction:

Ventilateur radial à roue ouverte monté dans un caisson en acier entièrement soudé et avec moteur à accouplement direct.

**Modèle:** O (Transport des copeaux)

**Roue:** Roue de ventilateur type T-G. Roue ouverte avec des pales droites vers l'arrière, autonettoyantes  
Équilibré statiquement/dynamiquement selon ISO 14694 (BV3 G 6.3)

**Caisson:** Entièrement soudé dans une plaque d'acier de 2 mm

Pré-anneau anti-étincelles en cuivre

Le boîtier du ventilateur peut être monté avec différentes positions d'entrée (RD0, RD90, RD180, RD270)

Émaillage standard :

Livré en standard en version galvanisée. Ensuite, émaillage par poudre (RAL 5007).

**Moteur:** Moteur à bride B5

3x400V, 50Hz (Les moteurs triphasés 3x400VAC peuvent être régulés par fréquence avec un moteur spécial. Le moteur doit être marqué avec les données de régulation de fréquence.)

Moteur zone 22: II 3D Ex - IIB T120°C

Le ventilateur de type VE-A-O est fabriqué spécialement pour la zone ATEX sélectionnée et est équipé d'un certificat ATEX en usine.

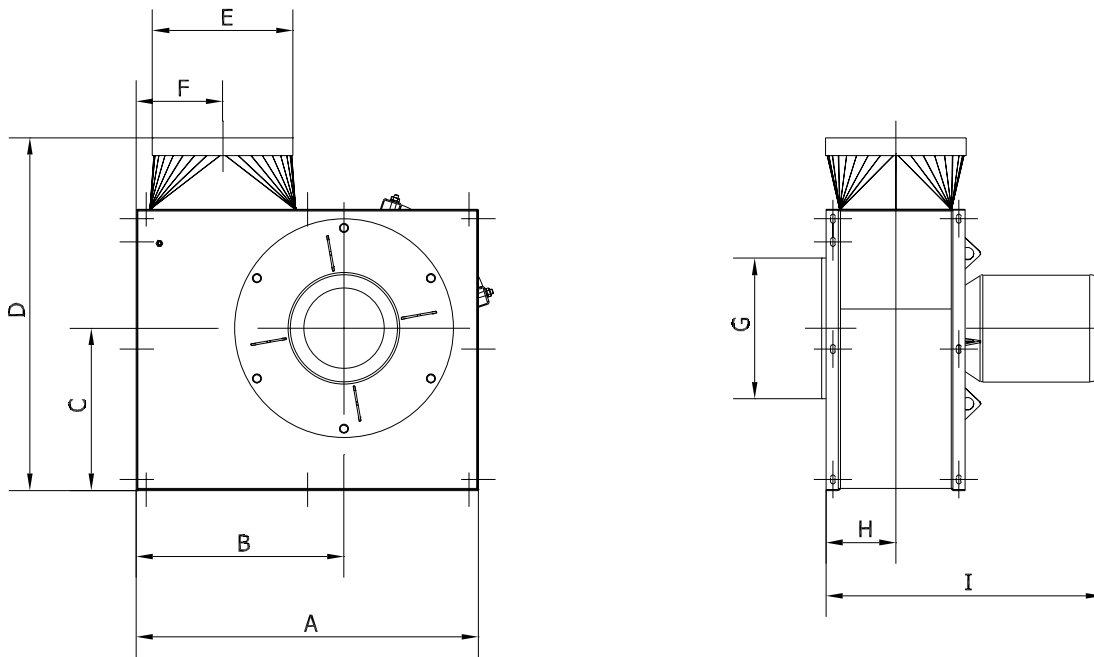
### Construit et testé selon:

- Directive sur les machines 2006/42/EF
- Directive ATEX 2014/34/EU
- Directive CEM 2014/30/UE
- Directive Basse Tension 2014/35/EU
- EN 1127-1
- EN 12100
- EN ISO 12499
- EN ISO 13857
- ISO 14694
- EN 14986
- ISO 3746
- ISO 5801
- ISO 60079-(0+A11)-(1)-(7)-(14)-(15)-(31)
- ISO 60204-1
- EN 60529+A1+A2
- IEC 60034-(1)-(2-1)-(5)-(6)-(7)-(8)-(9)-(12)-(14)-(30-1)
- EN ISO 80079-36



Type	1GDUWLFOH ATEX zone 22
VE-A 2200-O2	10 324 010
VE-A 3000-O2	10 324 060
VE-A 4000-O2	10 324 110
VE-A 5500-O2	10 324 160
VE-A 7500-O2	10 324 210

Type	7HVL R [V]	Pole	Zone 22 [kW]	Zone 22 Max. amp.	Zone 22 RXUDWJGpPDUUDJH	3RLGV [kg]
VE-A 2200-O2	3x400	2	2.20	4.60	37.40	60.0
VE-A 3000-O2	3x400	2	3.00	6.00	50.50	69.0
VE-A 4000-O2	3x400	2	4.00	7.70	65.00	95.0
VE-A 5500-O2	3x400	2	5.50	11.50	88.20	115.0
VE-A 7500-O2	3x400	2	7.50	14.50	113.40	129.0



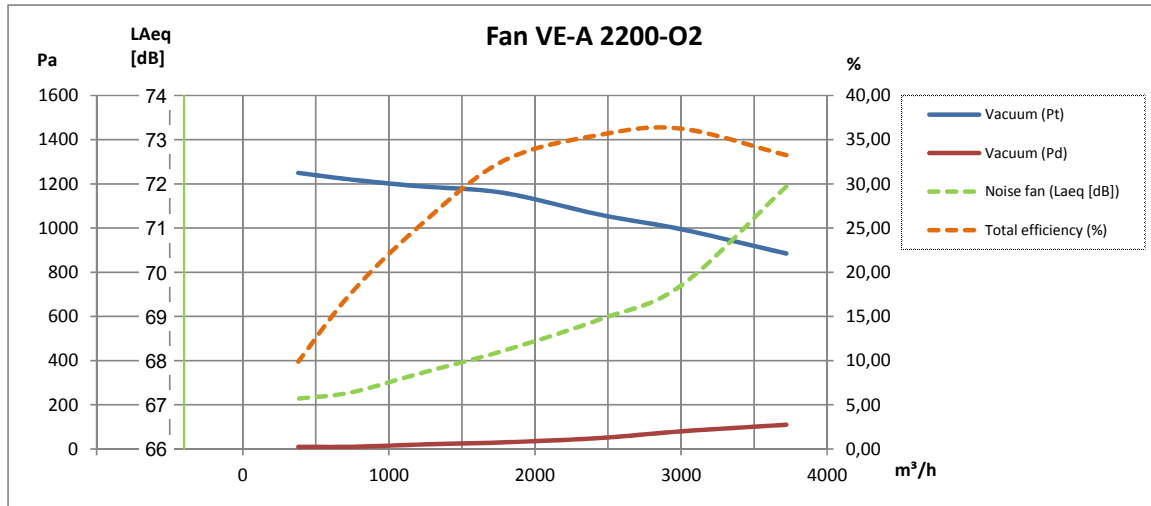
Type	A	B	C	D	E	F	G	H	I	J
VE-A 2200-O2	767	465	363	780	ø315	194	315	144	543	0
VE-A 3000-O2	767	465	363	780	ø315	194	315	156	647	0
VE-A 4000-O2	859	519	408	903	ø400	216	400	159	616	0
VE-A 5500-O2	891	519	408	903	ø500	250	500	172	702	32
VE-A 7500-O2	891	519	408	903	ø500	250	500	191	777	31

Please, note: Connection measurements are nipple measurements

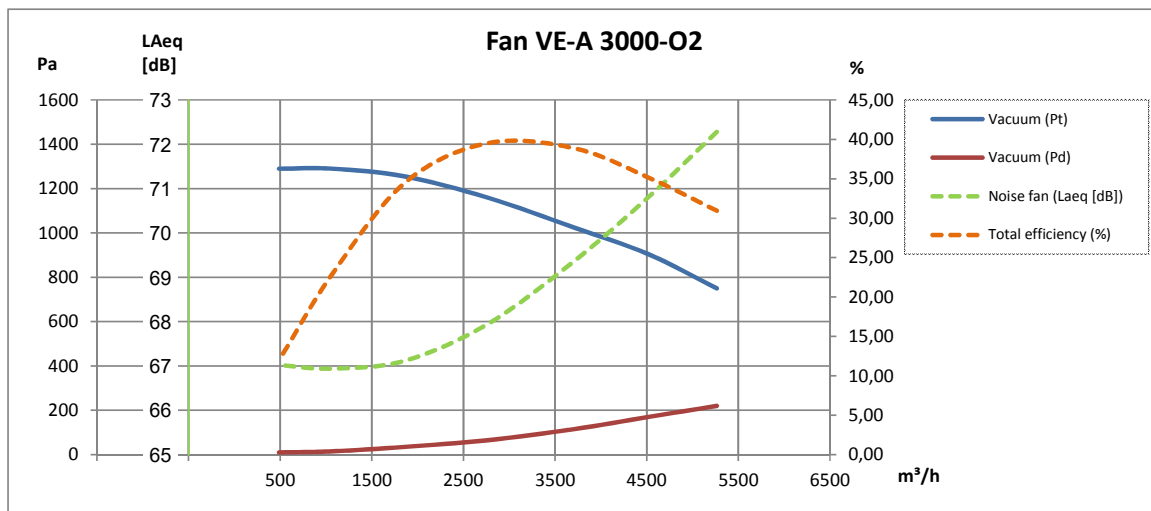
Data is subject to alterations  
Rev. 01.20



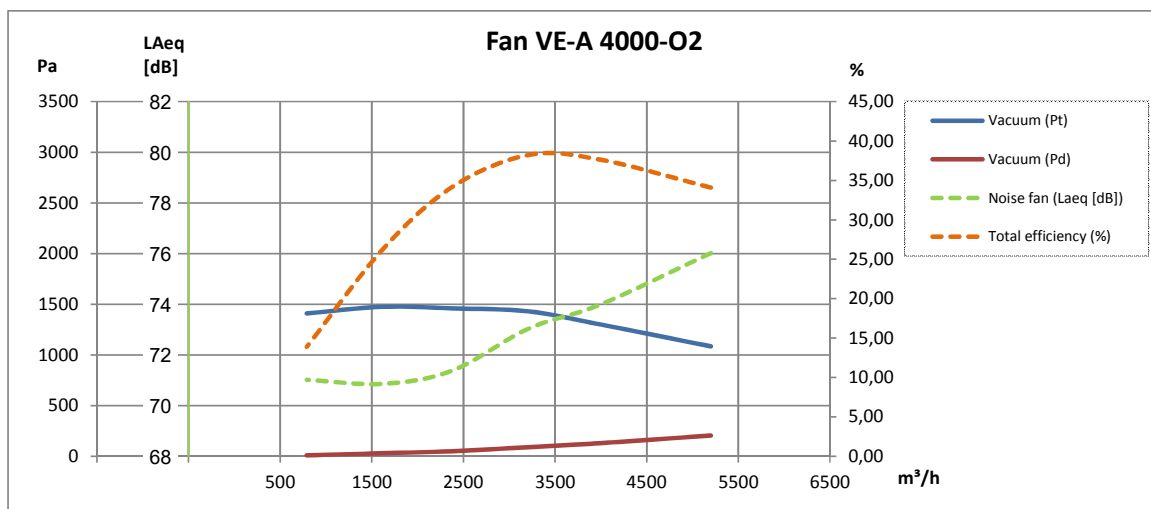
2-pole:



2-pole:

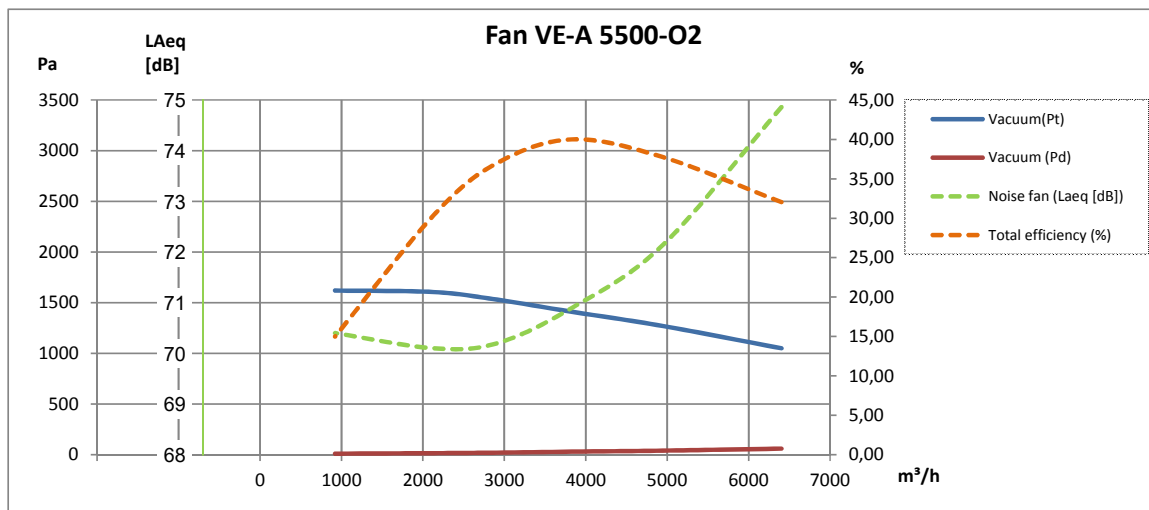


2-pole:

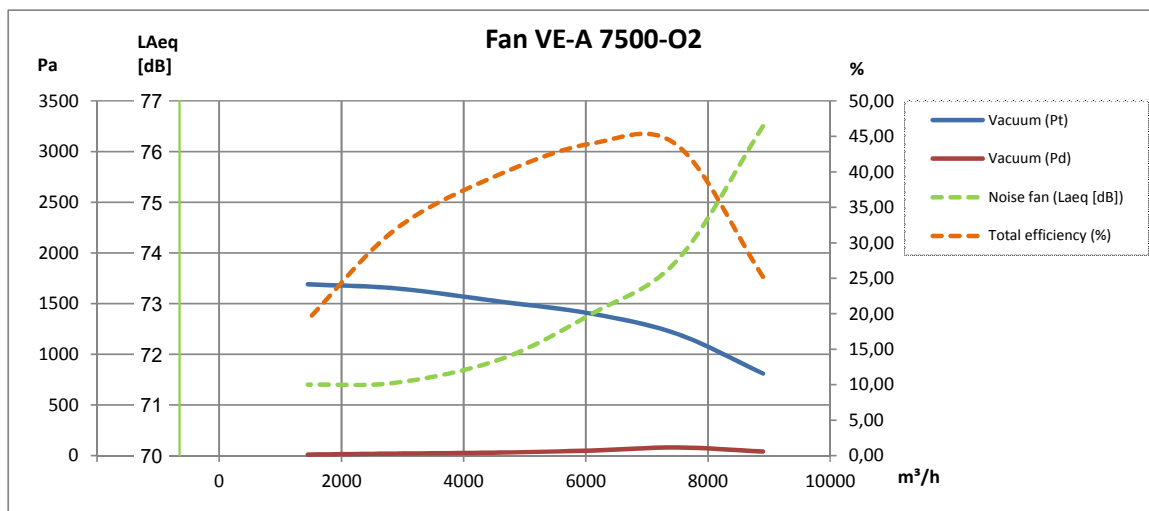




2-pole:



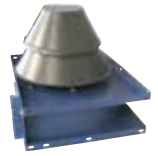
2-pole:



**No sound enclosures are available for fan type VE-A-O due to material transport!**

**Weather-protected cover for air cooling intake and out for elektro motors:**

Type	Item no.
VE 2000, VE 3000	03 235 800
VE 4000	03 240 800



**Fan wheel:**

Type	Hub [mm]	Fan type**	[Hz]	Item no.
VE 2200	ø24	O2	50	03 384 105
VE 3000	ø28	O2	50	03 386 105
VE 4000	ø28	O2	50	03 388 105
VE 5500	ø38	O2	50	03 390 105
VE 7500	ø38	O2	50	03 392 105



\*\*Open Transport



**Further is available:**

- Pressure guard in ATEX-version
- Mounting fittings
- Vibrations absorbers
- Safety grid
- FLEX flexible connections
- Frequency converter
- Thermister relay
- Pressure transmitter

Photo:

ABB frequency converter type ACH 580

- Do not forget application of ATEX-approved thermister relay - see price list