



Pour les zones ATEX 2/2, 1/1, 22/22 et 21/21

Ventilateur centrifuge à roue ouverte utilisé pour l'extraction à la source de polluants atmosphériques ou de procédés de fabrication de copeaux. L'air transporté ne doit pas contenir de fumées adhésives ou collantes, de poussières et de copeaux.

- Le ventilateur et le pré-anneau anti-étincelles sont fabriqués selon la norme EN 14986

Zone de travail:

Pression maximale: 2.150Pa

Débit d'air maximal: 2.100m³/h

Volume maximal de poussière: 5g/m³, non collant

Taille maximale des particules: 5x5x5mm, non collant

Température : Air extrait (air transporté dans le ventilateur) = max. 60°C

Température ambiante: max. 40°C

Construction:

Ventilateur radial à roue fermé monté dans un caisson en acier entièrement soudé et avec moteur à accouplement direct.

Modèle: C (Transport des copeaux)

Roue: Roue de ventilateur type P-G. Roue fermée avec des lames droites vers l'arrière et autonettoyantes Equilibré statiquement/dynamiquement selon ISO 14694 (BV3 G 6.3)

Cabinet: Fully welded in 2mm steel plate

Spark retardant pre-ring made in copper

Fan housing can be mounted with various inlet positions (RD0, RD90, RD180, RD270)

Standard enamelling:

Standard delivered in galvanzied version. Subsequently powder enamelled (RAL 5007).

Motor: B5 flange motor bimetallic sensor

3x400V, 50Hz (3-phased motors 3x400VAC can with special motor frequency regulated. Motor must be marked with frequency regulation data.)

Motor zone 2: II 3G Ex - IIC T3

Motor zone 1: II 2G Exe - IIC T3 / II 2G Exde IIC T4

Motor zone 22: II 3D Ex - IIB T120°C

Motor zone 21: II 2D Ex h IIB T120°C

Fan type VL-A-C is made especially for the selected ATEXzone and equipped with ATEX-certificate from factory.

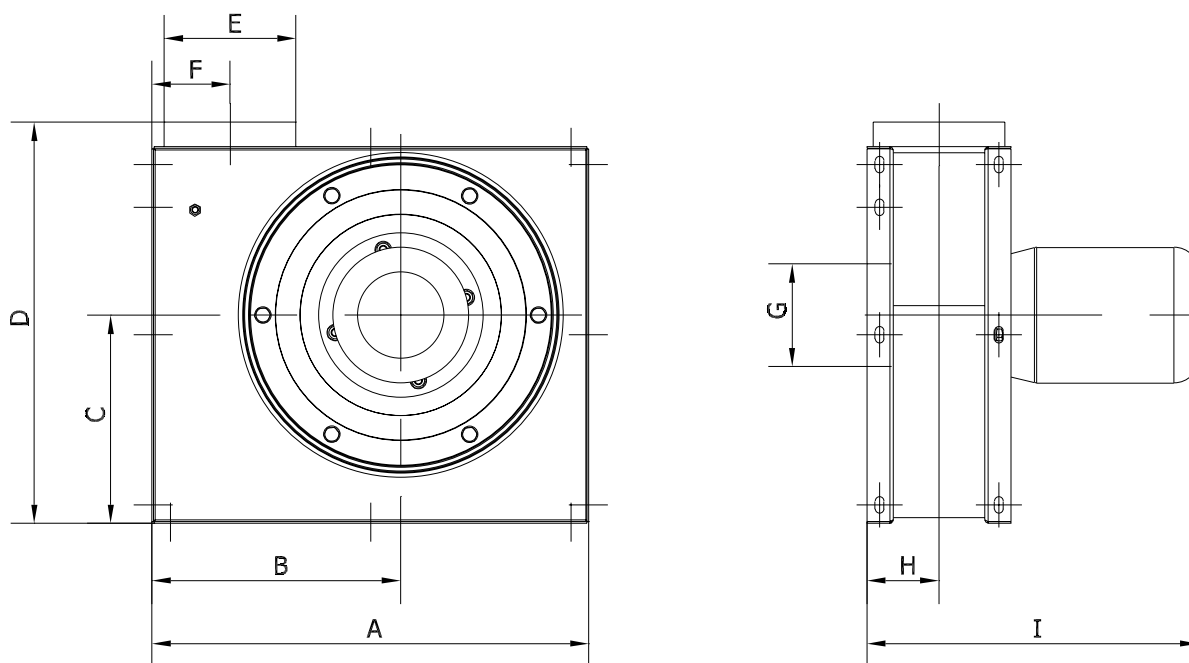
Constructed and tested according to:

- Machine Directive 2006/42/EF
- ATEX-Directive 2014/34/EU
- EMC-Directive 2014/30/EU
- Low Voltage Directive 2014/35/EU
- EN 1127-1
- EN 12100
- EN ISO 12499
- EN ISO 13857
- ISO 14694
- EN 14986
- ISO 3746
- ISO 5801
- ISO 60079-(0+A11)-(1)-(7)-(14)-(15)-(31)
- ISO 60204-1
- EN 60529+A1+A2
- IEC 60034-(1)-(2-1)-(5)-(6)-(7)-(8)-(9)-(12)-(14)-(30-1)
- EN ISO 80079-36

Type	Item no. ATEX zone 2	Item no. ATEX zone 1 ¹⁾	Item no. ATEX zone 22	Item no. ATEX zone 21 ¹⁾
VL-A 550-C2	10 325 010	10 326 010	10 325 030	10 326 030
VL-A 750-C2	10 325 060	10 326 060	10 325 080	10 326 080
VL-A 1150-C2	10 325 110	10 326 110	10 325 130	10 326 130
VL-A 550-C4	10 325 160	10 326 160	-	-
VL-A 750-C4	10 325 210	10 326 210	-	-
VL-A 1150-C4	10 325 260	10 326 260	-	-

¹⁾ DTI Ref. no. 2017-1-0261A

Type	Volt [V]	Pole	[kW]	Max. amp.	Start current	Weight [kg]
VL-A 550-C2	3x400	2	0.55	1.40	8.00	19.0
VL-A 750-C2	3x400	2	0.75	1.72	12.75	19.0
VL-A 1150-C2	3x400	2	1.10	2.40	17.75	23.0
VL-A 550-C4	3x400	4	0.55	1.60	9.20	19.0
VL-A 750-C4	3x400	4	0.55	1.60	9.20	19.0
VL-A 1150-C4	3x400	4	0.55	1.60	9.20	23.0

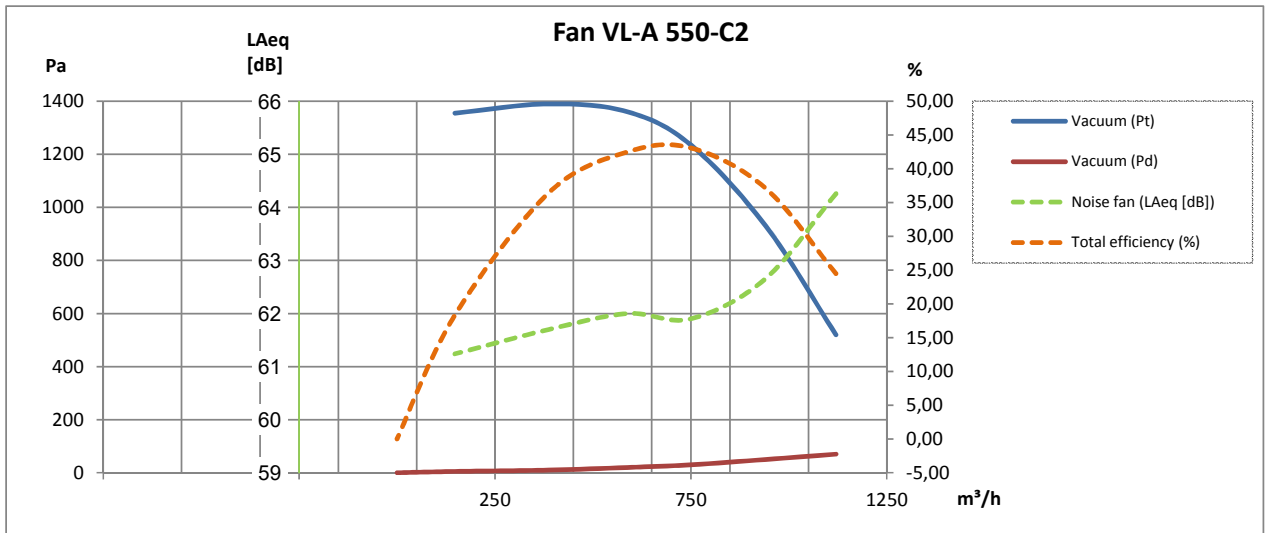


Type	A	B	C	D	E	F	G	H	I
VL-A 550-C2	545	331	236	520	∅160	92	∅160	87	369
VL-A 750-C2	531	302	253	488	∅160	95	∅160	90	412
VL-A 1150-C2	575	333	274	613	∅200	130	∅200	102	438
VL-A 550-C4	545	331	236	520	∅160	92	∅160	87	369
VL-A 750-C4	531	302	253	488	∅160	95	∅160	90	412
VL-A 1150-C4	575	333	274	613	∅200	130	∅200	102	438

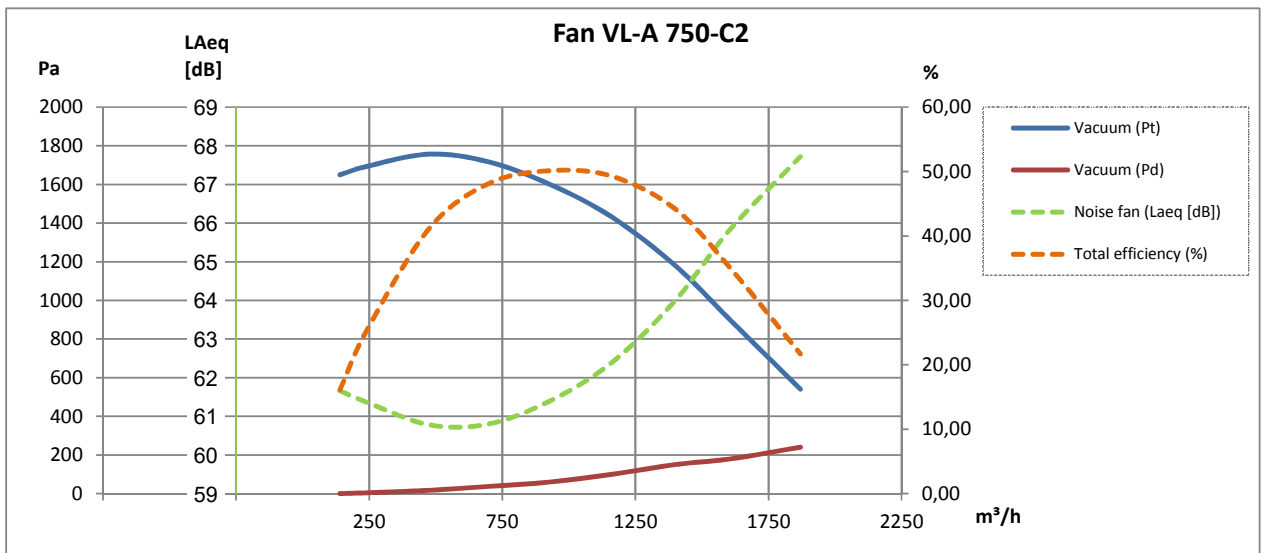
Please, note: Connection measurements are nipple measurements



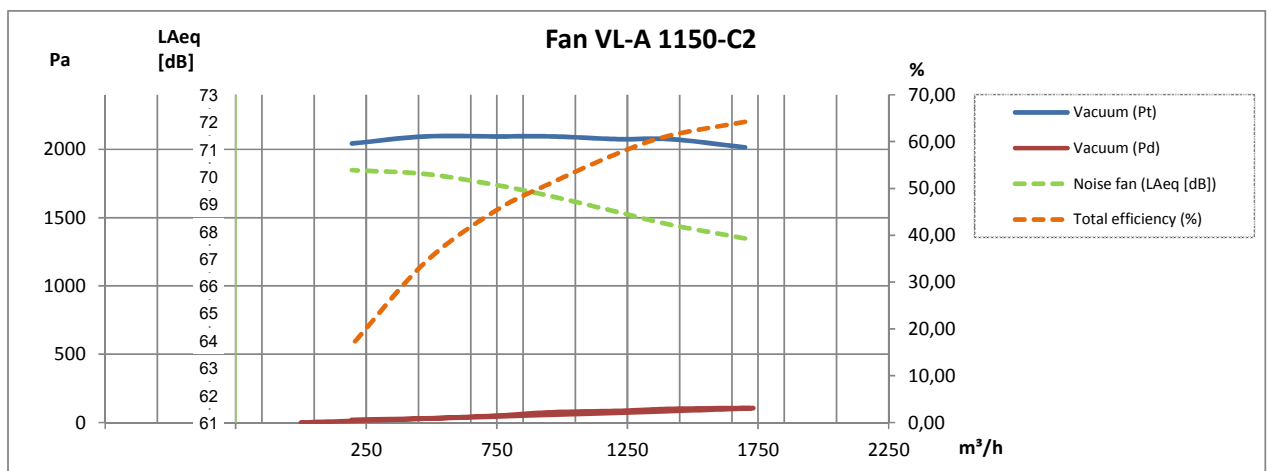
2-pole:



2-pole:

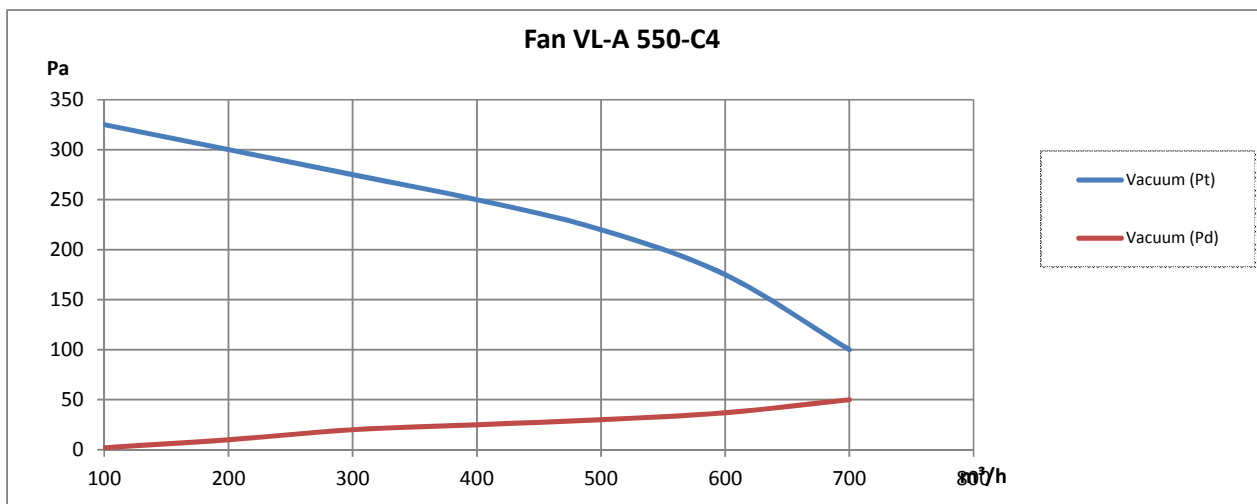


2-pole:

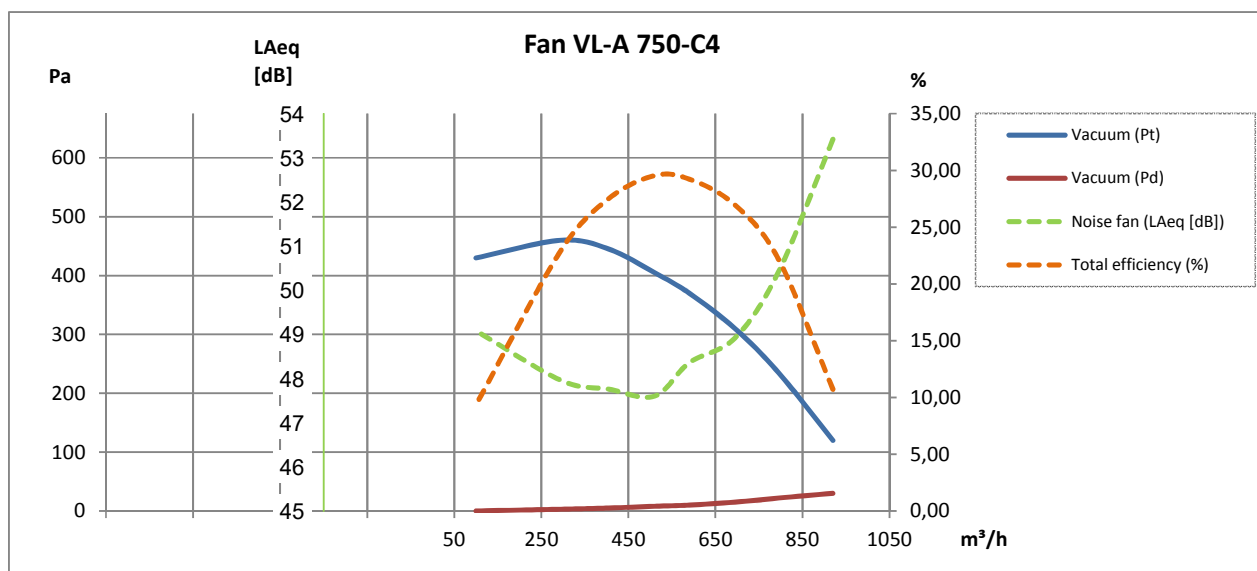




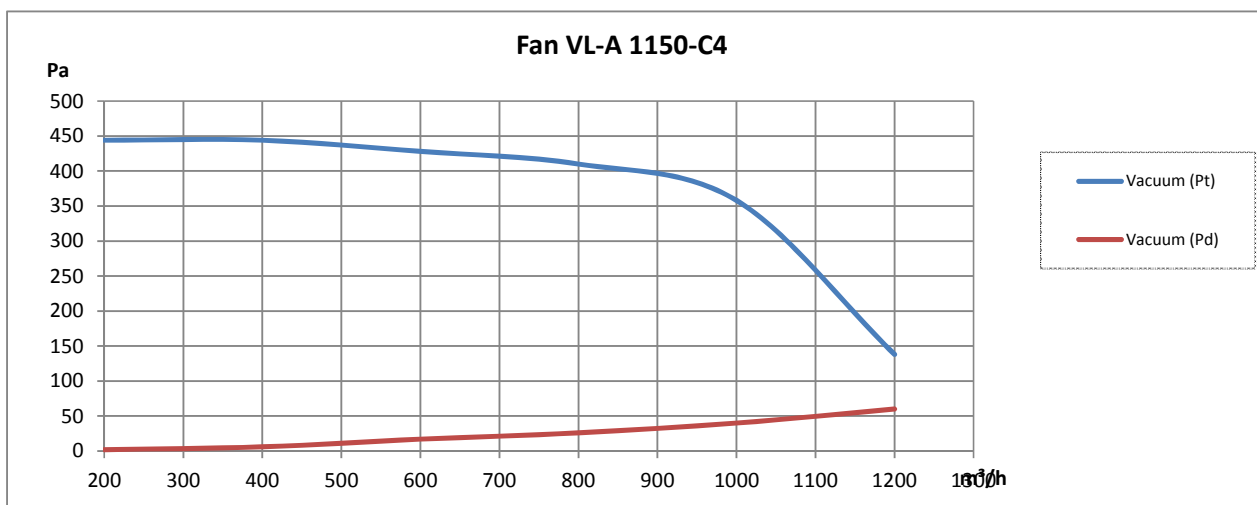
4-pole:



4-pole:



4-pole:



Rev. 01.20 Droit de modification réservé

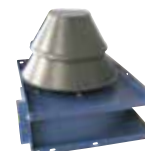
Sound enclosure type VAB-A*:

Type (Position RD0)	Item no.
VL-A 550	10 330 150
VL-A 750	10 330 200
VL-A 1150	10 330 250

* Only for clean air transport

**Weather-protected cover for air cooling intake and out for elektro motors:**

Type	Item no.
VL 550	03 013 800
VL 750, VL 1150	03 030 800

**Fan wheels:**

Type	Hub [mm]	Fan type*	[Hz]	Item no.
VL 550	ø14	C2	50	03 034 205
VL 550, zone 1	ø14	C4	50	03 034 105
VL 750	ø19	C2/C4	50	03 002 005
VL 1150	ø19	C2/C4	50	03 009 202

**Closed Transport

**Further is available:**

- Pressure guard in ATEX-version
- Mounting fittings
- Vibrations absorbers
- Safety grid
- FLEX flexible connections
- Frequency converter
- Thermister relay
- Pressure transmitter

Photo:

ABB frequency converter type ACH 580

- Do not forget application of ATEX-approved thermister relay - see price list